



Comptes 2009



Tableau synoptique des comptes 2009

Compte de fonctionnement (90)

Charges	13'715'391.30	Revenus	23'927'299.60
Amortissements	3'842'228.95	Plus-value s/titres	88'357.50
Excédent de revenus	6'458'036.85		
	24'015'657.10		24'015'657.10

Investissements nets (910)

Investissements	4'927'337.10	Subventions d'invest. et autres recettes	41'307.00
		Augmentation des investissements nets	4'886'030.10
	4'927'337.10		4'927'337.10

Financement (911)

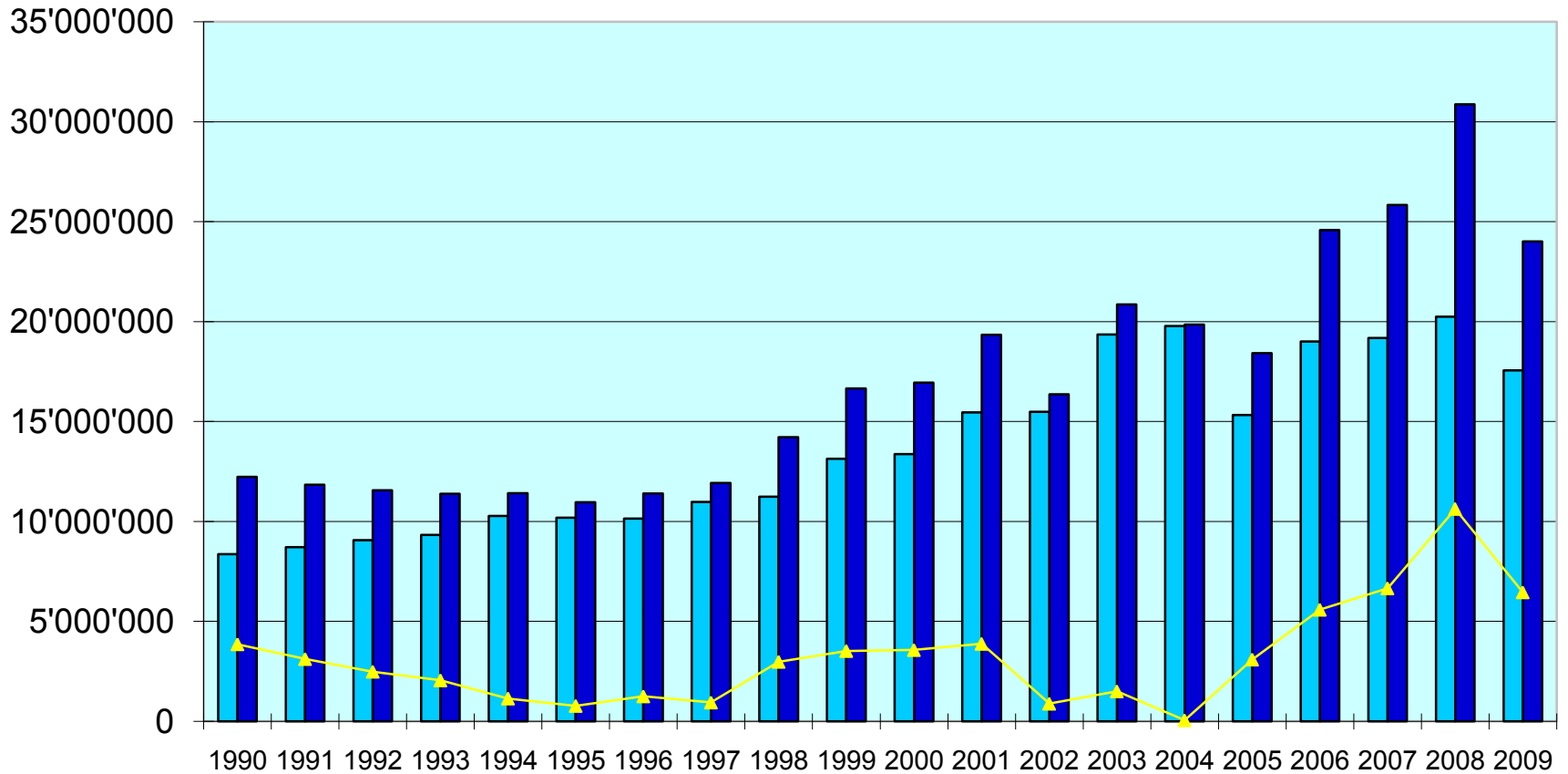
Augmentation des investissements nets	4'886'030.10	Reprise des amortissements./ plus-value s/titres	3'753'871.45
Excédent de financement	5'325'878.20	Reprise de l'excédent de revenu	6'458'036.85
		Insuffisance de financement	0.00
	10'211'908.30		10'211'908.30

Variation de la fortune nette (912)

Insuffisance de financement	0.00	Excédent de financement	5'325'878.20
Report au Bilan	3'795'178.45	Report au Bilan	4'927'337.10
Augmentation de la fortune nette	6'458'036.85		
	10'253'215.30		10'253'215.30



Evolution des charges et produits de fonctionnement (1990 à 2009)



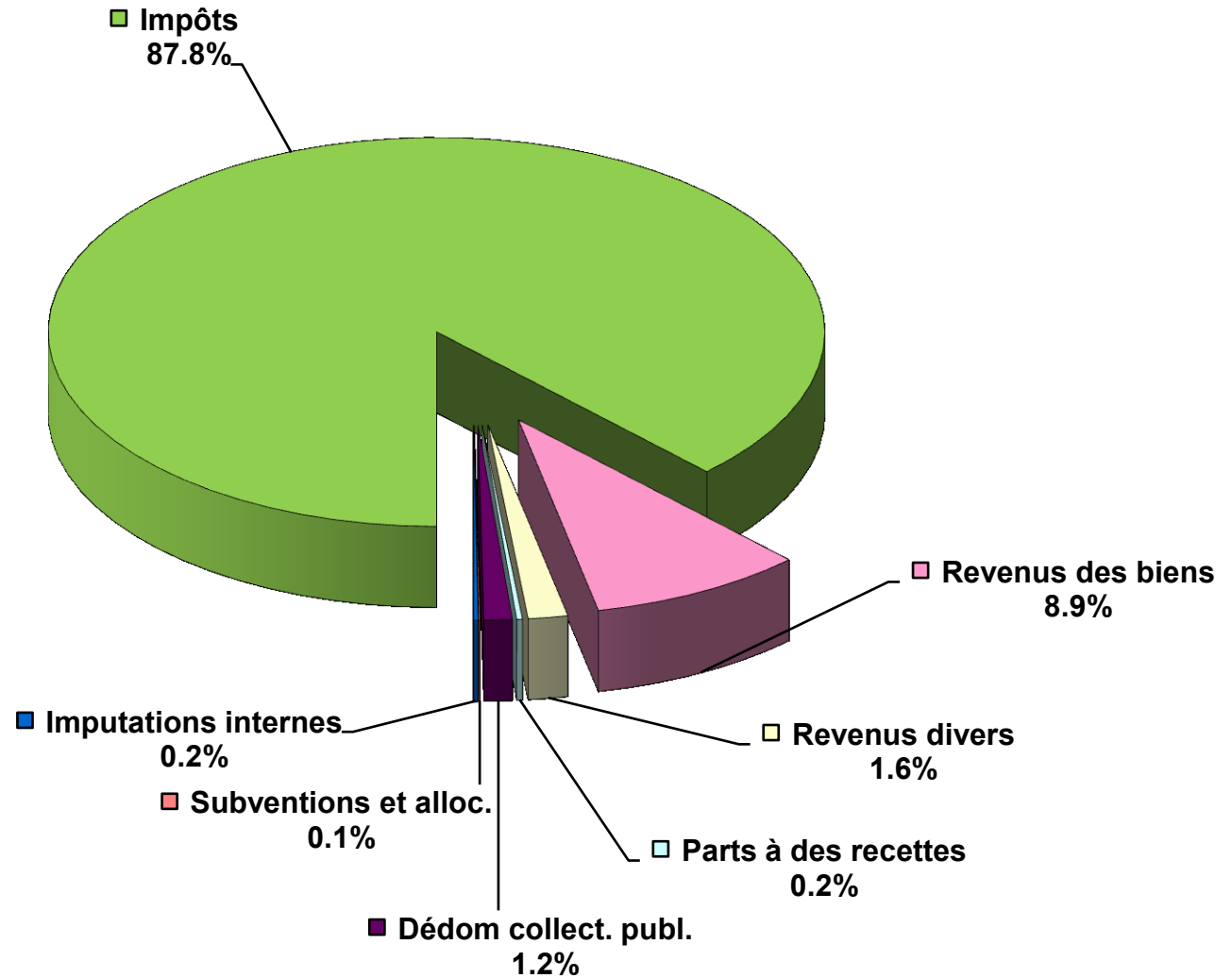


Revenus par Natures

Gr.	Désignation des natures	BUDGET 2009		COMPTES 2009		Variation B09/ C09	
		Fr.	%	Fr.	%	Fr.	%
40	Impôts (PP+PM)	21'165'000	90.5%	21'076'553	87.8%	-88'447	-0.4%
42	Revenus des biens (loyers parkings, redevances dom pub)	1'639'636	7.0%	2'147'960	8.9%	508'324	31.0%
43	Revenus divers (amendes d'ordre, concessions cimetières, émol. admin)	264'610	1.1%	395'442	1.6%	130'832	49.4%
44	Parts à des recettes (impôts spéciaux ex. immobiliers transf. au canton en 2008)	46'000	0.2%	56'954	0.2%	10'954	23.8%
45	Dédom collect. publ.(refacturation tâches intercommunales)	211'150	0.9%	280'106	1.2%	68'956	32.7%
46	Subventions et alloc.(bouches incendies, matériel PC)	12'000	0.1%	13'742	0.1%	1'742	14.5%
49	Imputations internes	44'900	0.2%	44'900	0.2%	0	0.0%
		23'383'296	100.0%	24'015'657	100.0%	632'361	2.7%



Graphique structure des revenus par Natures



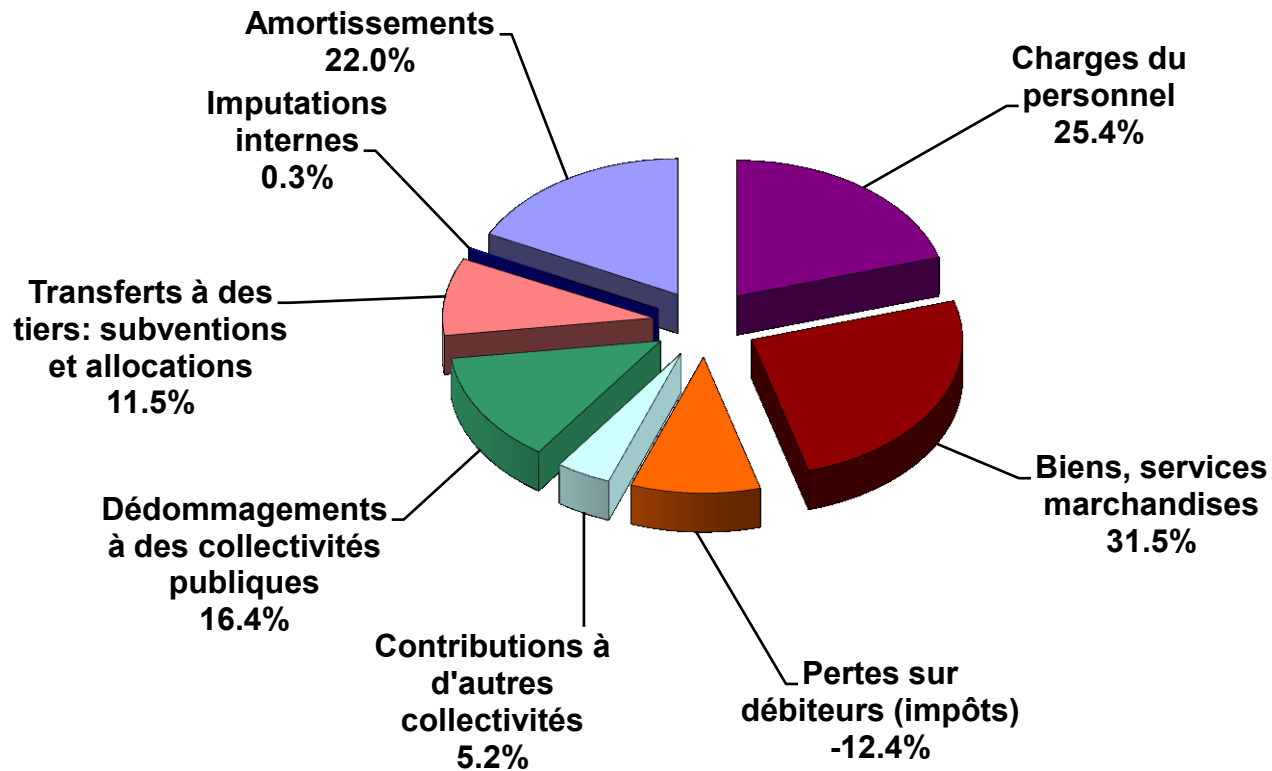


Charges par Natures

Chap.	Désignation des natures	BUDGET		COMPTES		Variation		B 09/C09	
		Fr.	%	Fr.	%	Fr.	%		
30	Charges de personnel (y compris CM et CA)	4'926'315	21.9%	4'461'781	25.4%	-464'534		-9.4%	
31	Biens, services et marchandises (honoraires régie - nettoyage - avocats - surveillance -etc; entretien des bâtiments)	6'861'649	30.5%	5'536'864	31.5%	-1'324'785		-19.3%	
33	Pertes sur débiteurs (impôts)	300'000	1.3%	(2'171'325)	-12.4%	-2'471'325		-823.8%	
34	Contributions à d'autres collectivités (Compensation communes frontalières)	900'000	4.0%	921'144	5.2%	21'144		2.3%	
35	Dédommagements à des collectivités publiques (Frais de perception des cts addi, SIS, GIAP, ORPC Lac)	2'872'824	12.8%	2'881'607	16.4%	8'783		0.3%	
36	Subventions et allocations (Sociétés sportives et culture et loisirs, aide sociale CH et étranger)	2'034'296	9.0%	2'021'174	11.5%	-13'122		-0.6%	
39	Imputations internes	44'900	0.2%	44'900	0.3%	0		0.0%	
	Charges de fonctionnement	17'939'984	79.8%	13'696'145	78.0%	-4'243'839		-23.7%	
33	Amortissements	4'543'722	20.2%	3'861'475	22.0%	-682'247		-15.0%	
	TOTAL CHARGES	22'483'706	100.0%	17'557'620	100.0%	-4'926'086		-21.9%	



Graphique structure des charges par Natures





Explication du boni (charges et revenus)

Comptes	Charges en MOINS	Montant
01/02/05/08/09	Administration générale	611'744.00
10/11/14/16	Sécurité publique	157'540.00
2100/01/02/09	Ecoles publiques	214'154.00
30/33/34/35	Sport, culture et loisirs	539'458.00
5400/5800	Prevoyance sociale	14'581.00
6200/01/6500	Trafic régional	876'258.00
71/72/74/78/79	Protection et aménagement	493'440.00
9000.330.02	Perte s/débiteurs	2'471'325.00
94/95	Immeubles patrimoine financier	26'139.00
	TOTAL	5'404'639.00

Comptes	Revenus en PLUS	Montant
01/02/05/08/09	Administration générale	95'113.00
10/11/14/16	Sécurité publique	93'244.00
2100/01/02/09	Ecoles publiques	12'251.00
30/33/34/35	Sport, culture et loisirs	37'508.00
6200/01/6500	Trafic régional	99'612.00
5400/5800	Prevoyance sociale	41'511.00
71/72/74/78/79	Protection et aménagement	2'300.00
9000.401.00	Impôts s/PM	744'678.00
9000.429.00	Actes défauts de biens	14'808.00
94/95	Revenu des capitaux	392'263.00
	TOTAL	1'533'288.00

Boni brut 2009**6'937'927.00**

./ Perte s/recettes budgétées

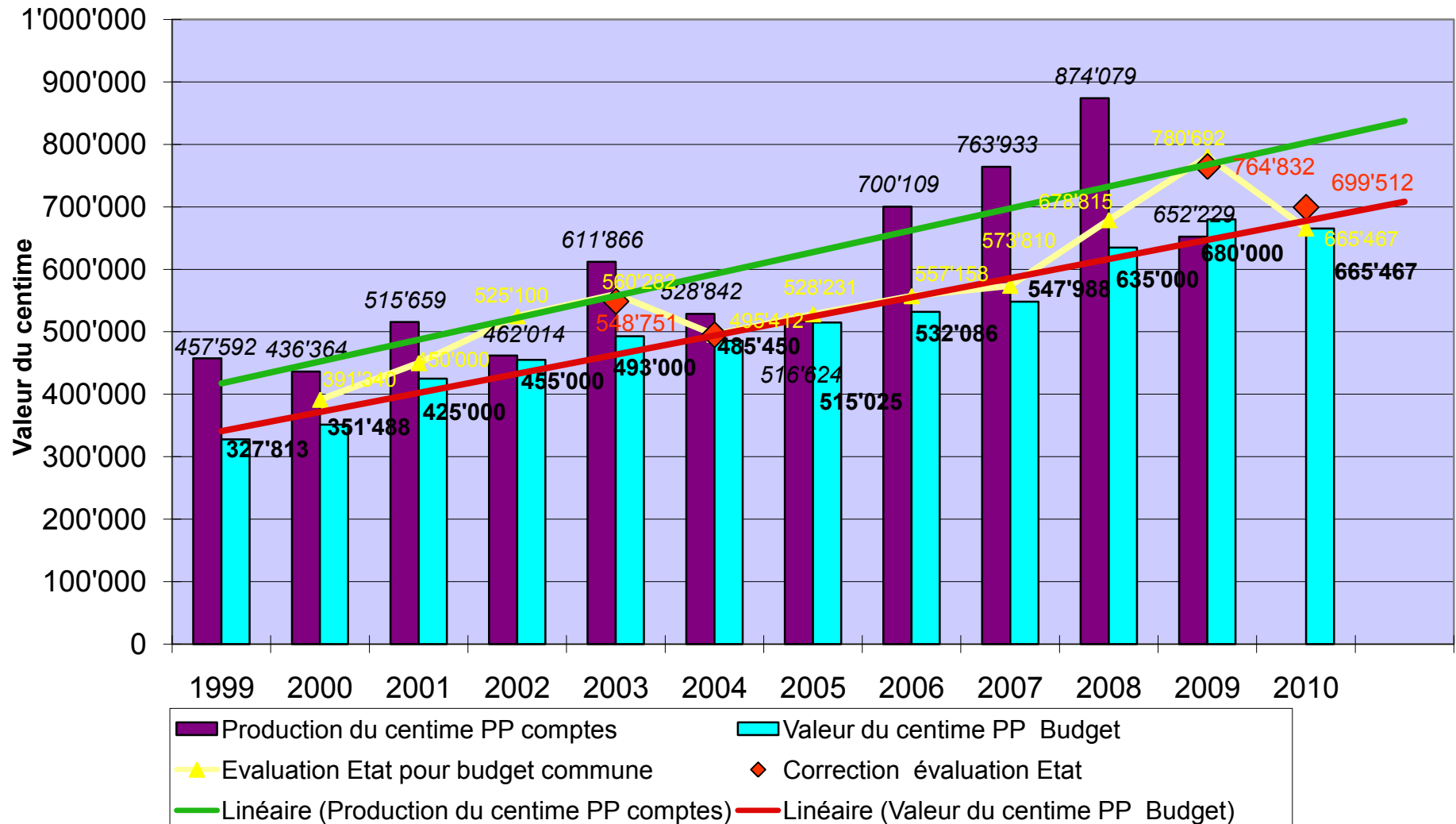
-1'043'089.00

./ Dépassement de budget selon liste

-336'391.00**Boni budgété****899'590.00****BONI 2009****6'458'037.00**

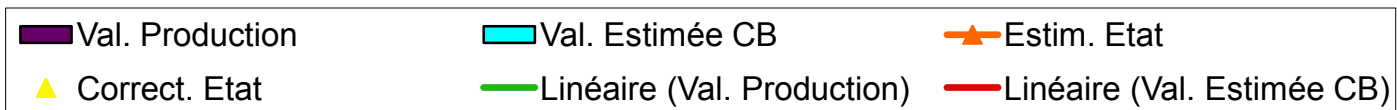
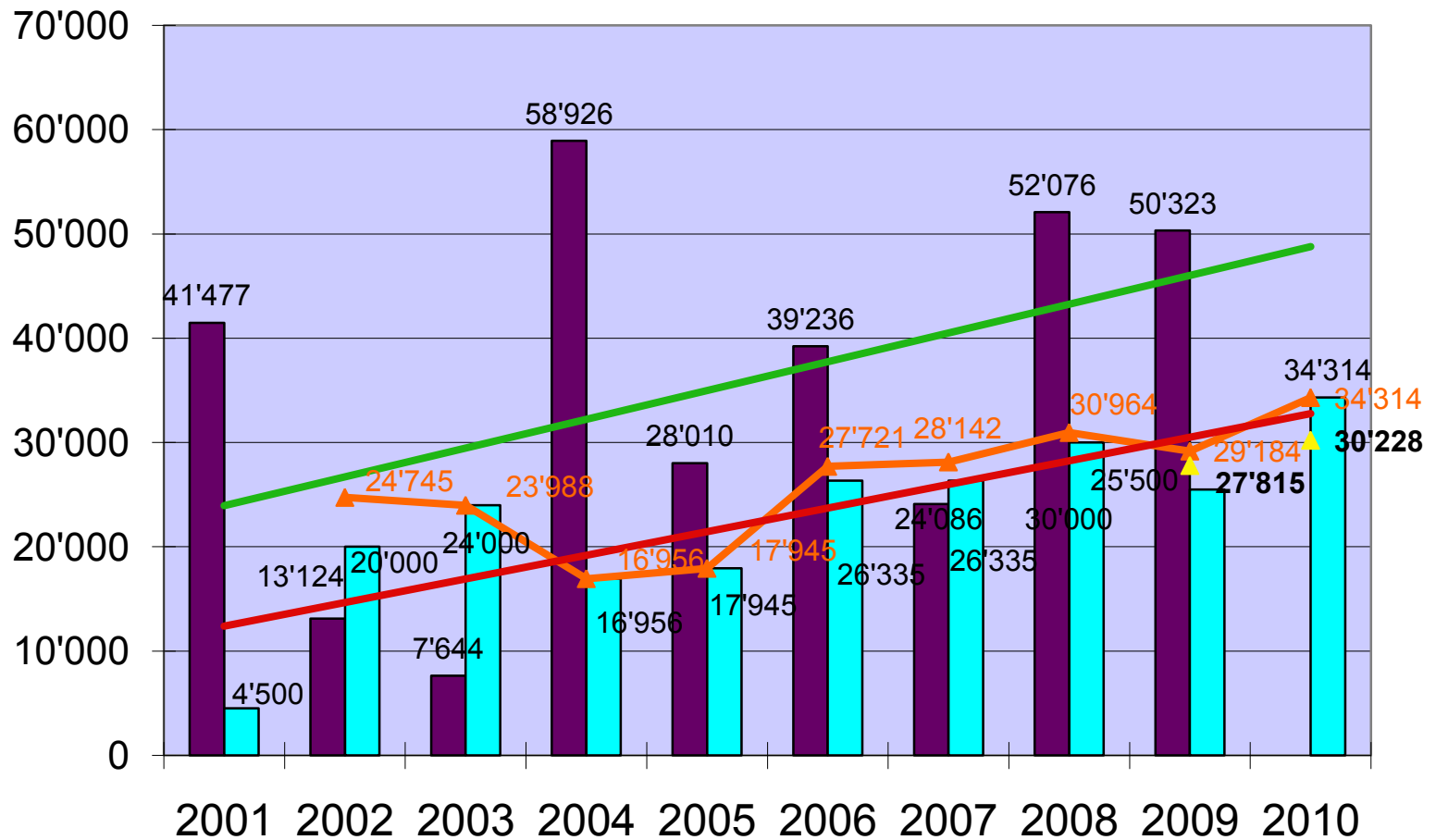


Evolution de la valeur du centime additionnel PP de 1999 au PB 2010



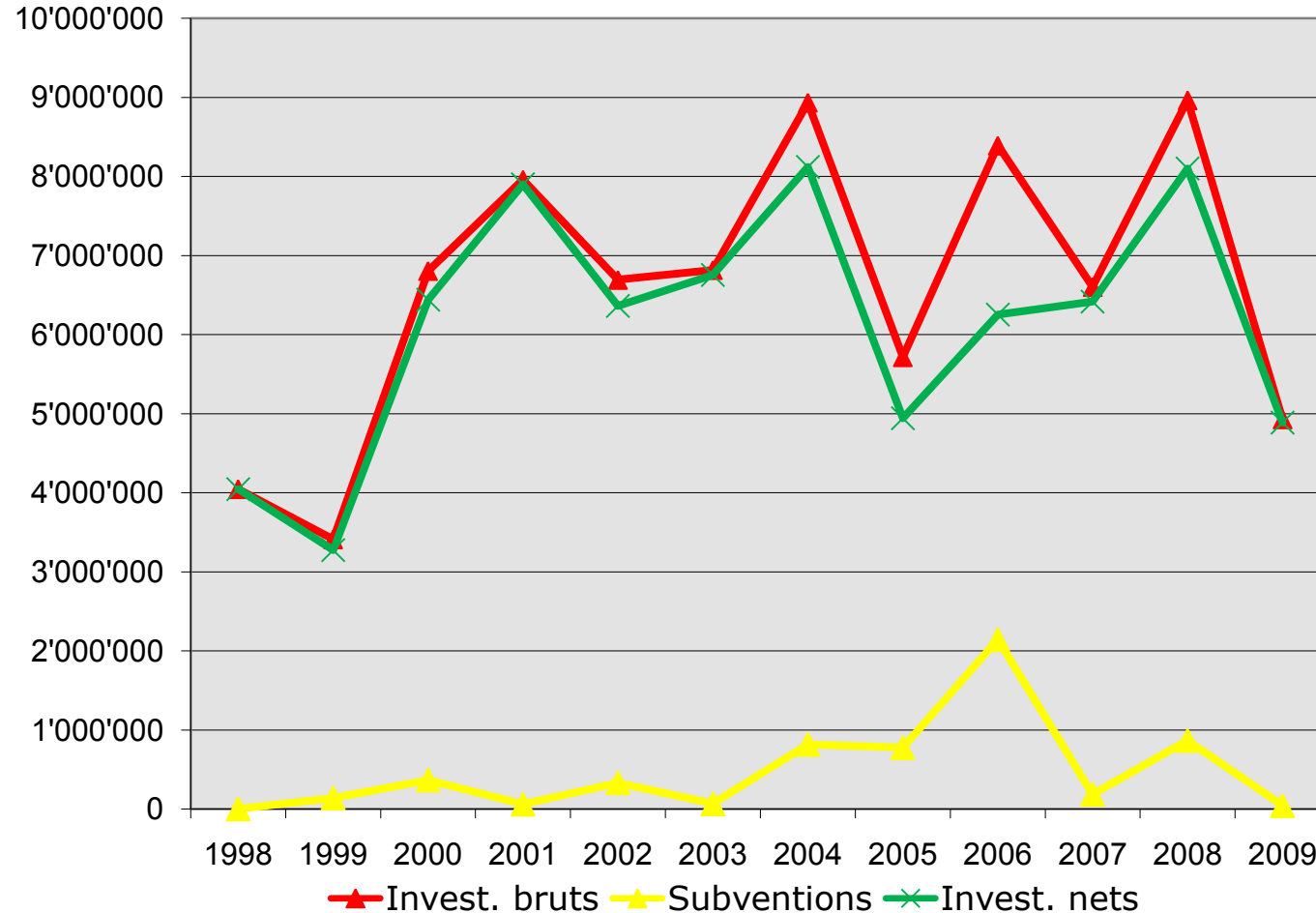


Evolution de la valeur du centime additionnel PM de 2001 à PB 2010



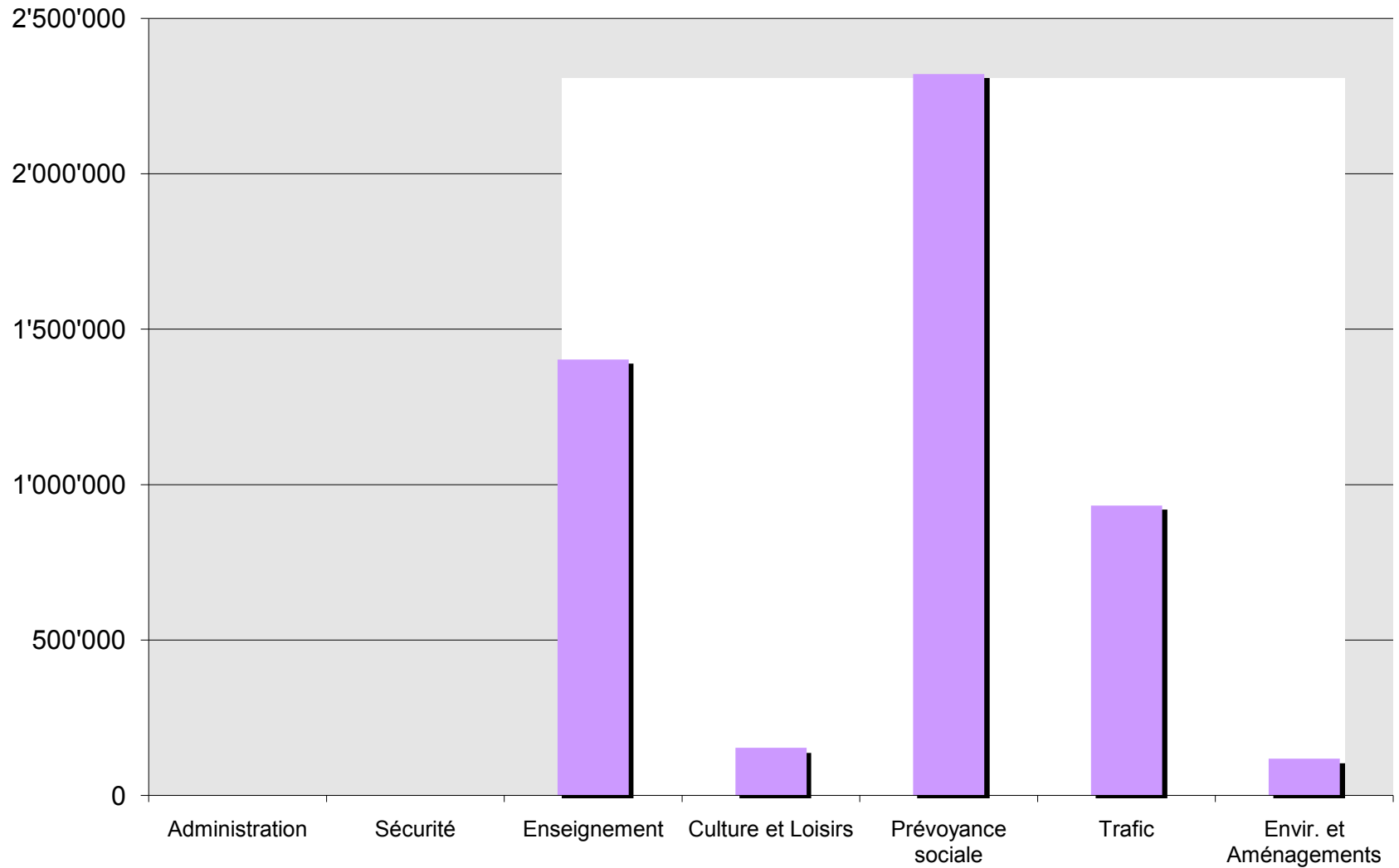


Evolution des investissements du patrimoine administratif 1998-2009





Dépenses d'investissement 2009 répartition par fonction





Recettes d'investissement 2009 répartition par fonction

