



# Comptes 2010



## Tableau synoptique des comptes 2010

### Compte de fonctionnement (90)

Charges	18'376'214.99	Revenus	23'641'548.73
Amortissements	4'812'454.80	Plus-value s/titres	38'697.50
Excédent de revenus	491'576.44		
	23'680'246.23		23'680'246.23

### Investissements nets (910)

Investissements	9'293'602.95	Subventions d'invest. et autres recettes	1'558'283.80
		Augmentation des investissements nets	7'735'319.15
	9'293'602.95		9'293'602.95

### Financement (911)

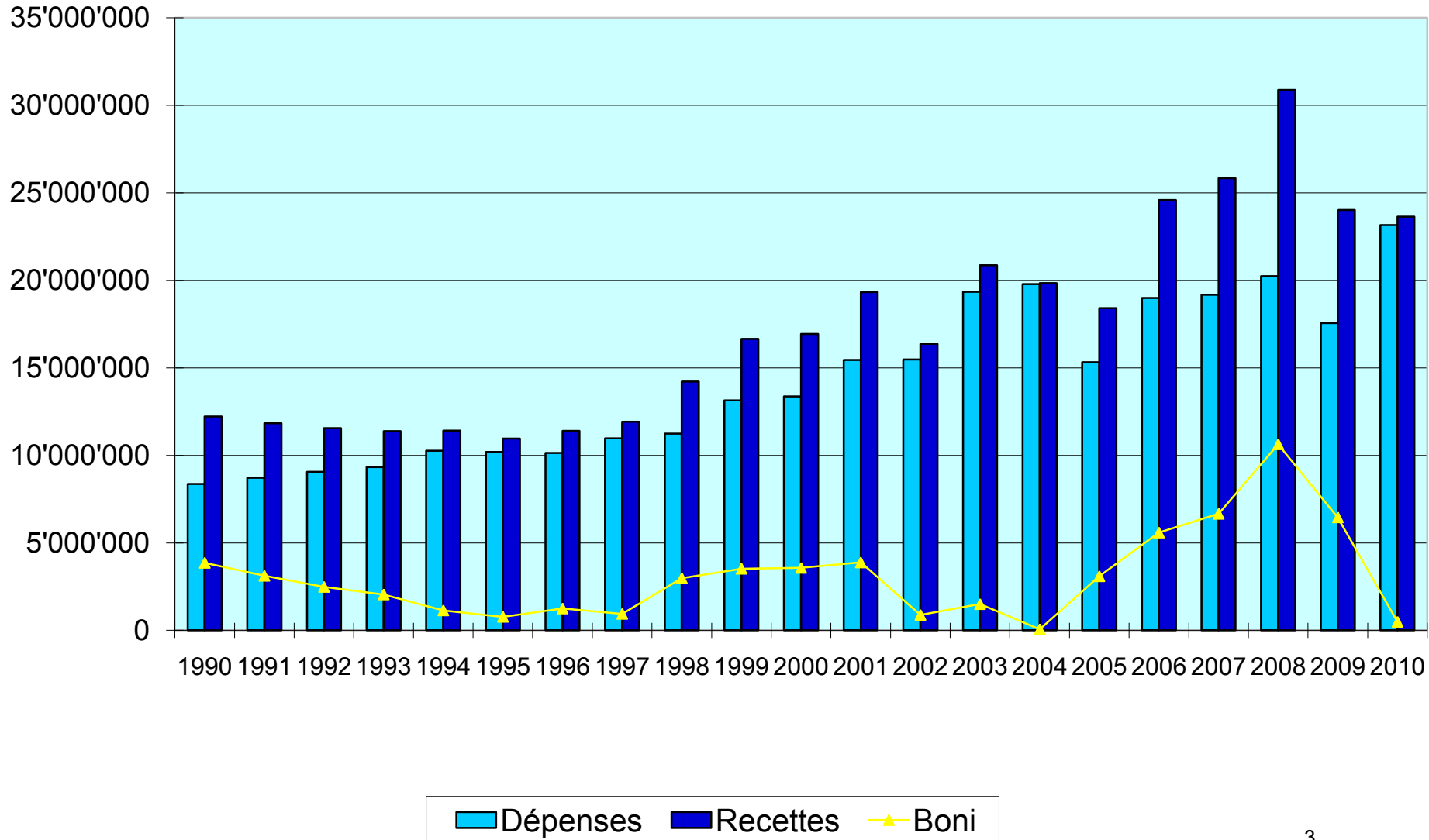
Augmentation des investissements nets	7'735'319.15	Reprise des amortissements./ plus-value s/titres	4'773'757.30
Excédent de financement		Reprise de l'excédent de revenu	491'576.44
		Insuffisance de financement	2'469'985.41
	7'735'319.15		7'735'319.15

### Variation de la fortune nette (912)

Insuffisance de financement	2'469'985.41	Excédent de financement	0.00
Report au Bilan	6'332'041.10	Report au Bilan	9'293'602.95
Augmentation de la fortune nette	491'576.44		
	9'293'602.95		9'293'602.95



## Evolution des charges et produits de fonctionnement (1990 à 2010)



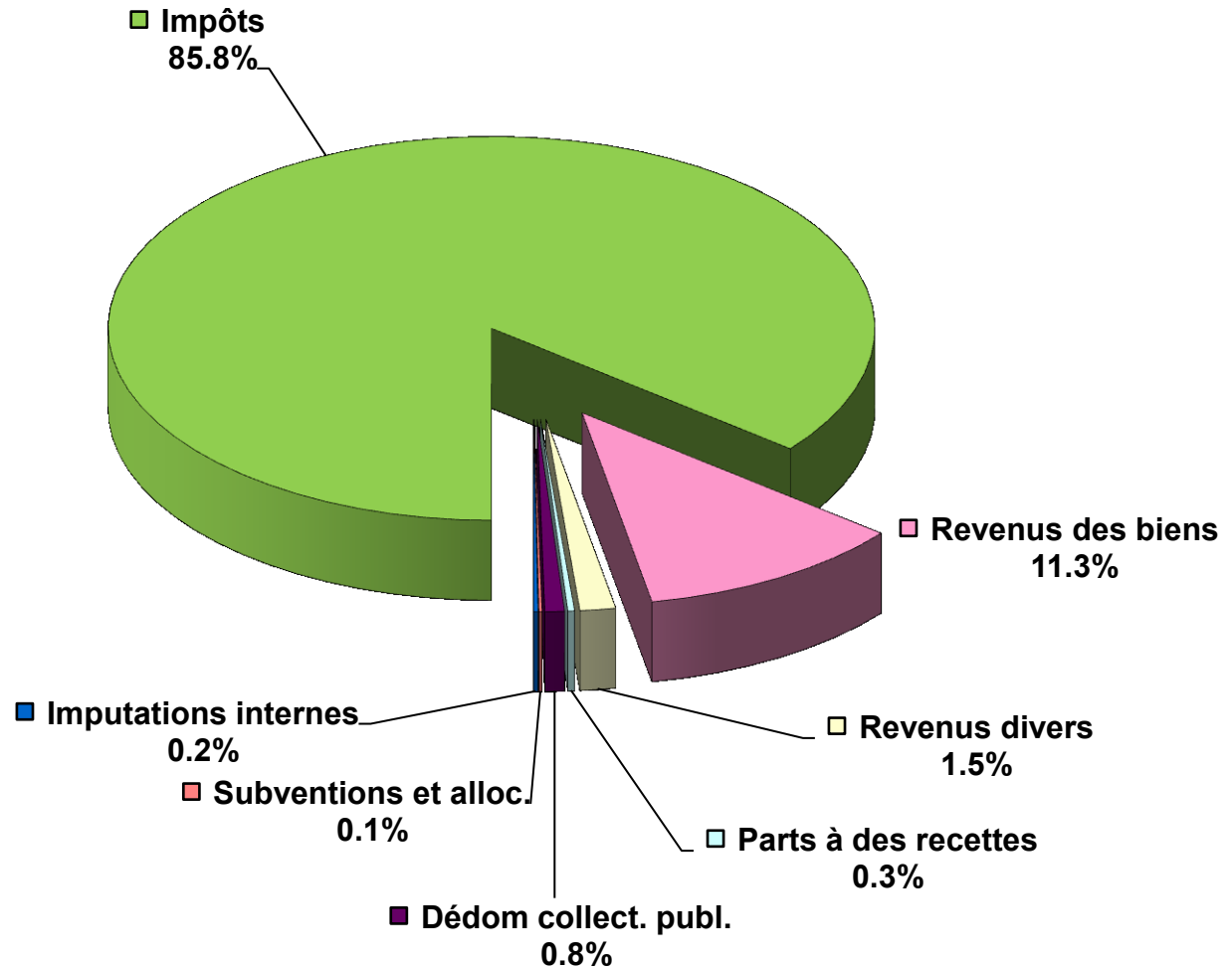


## Revenus par Natures

Gr.	Désignation des natures	BUDGET		COMPTES		Variation	
		Fr.	%	Fr.	%	Fr.	%
40	Impôts (PP+PM)	20'993'430	84.6%	20'282'247	85.8%	-711'183.1	-3.4%
42	Revenus des biens (loyers parkings, redevances dom pub)	2'864'360	11.5%	2'670'302	11.3%	-194'058.1	-6.8%
43	Revenus divers (amendes d'ordre, concessions cimetières, émolu. admin)	482'986	1.9%	354'867	1.5%	-128'118.6	-26.5%
44	Parts à des recettes (impôts spéciaux ex. immobiliers transf. au canton en 2008)	50'000	0.2%	65'799	0.3%	15'798.8	31.6%
45	Dédom collect. publ.(refacturation tâches intercommunales)	361'000	1.5%	193'579	0.8%	-167'421.4	-46.4%
46	Subventions et alloc.(bouches incendies, matériel PC)	12'000	0.0%	29'855	0.1%	17'855.1	148.8%
49	Imputations internes	44'900.0	0.2%	44'900.0	0.2%	0.0	0.0%
		<b>24'808'676</b>	100.0%	<b>23'641'549</b>	100.0%	<b>1'167'127.3</b>	-4.7%



## Graphique structure des revenus par Natures



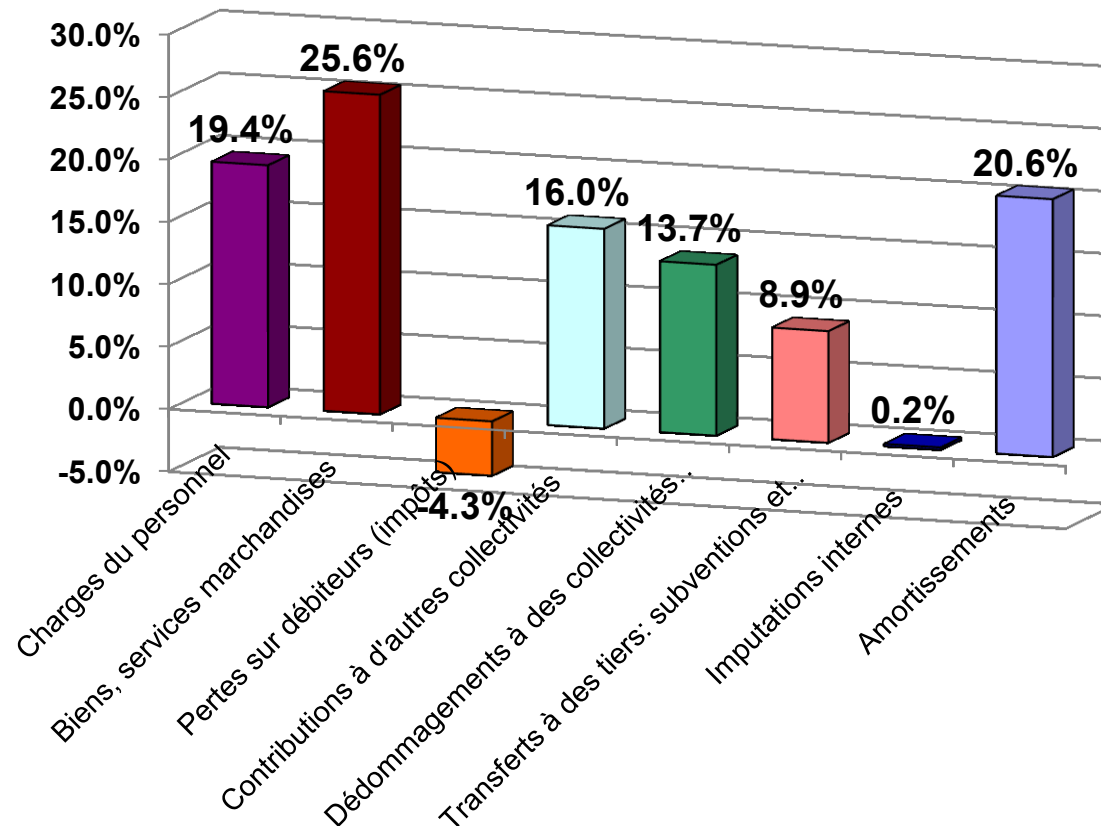


## Charges par Natures

Chap.	Désignation des natures	BUDGET		COMPTES		Variation		B 10/C10	
		Fr.	%	Fr.	%	Fr.	%		
30	Charges de personnel (y compris CM et CA)	5'086'427	20.6%	4'483'788	19.4%	-602'639		-11.8%	
31	Biens, services et marchandises (honoraires régie - nettoyage - avocats - surveillance -etc; entretien des bâtiments)	5'896'944	23.8%	5'921'597	25.6%	24'653		0.4%	
33	Pertes sur débiteurs (impôts)	300'000	1.2%	(1'006'145)	-4.3%	-1'306'145		-435.4%	
34	Contributions à d'autres collectivités (Compensation communes frontalières)	3'428'230	13.9%	3'699'384	16.0%	271'154		7.9%	
35	Dédommagements à des collectivités publiques (Frais de perception des cts addi, SIS, GIAP, ORPC Lac)	3'231'318	13.1%	3'164'823	13.7%	-66'495		-2.1%	
36	Subventions et allocations (Sociétés sportives et culture et loisirs, aide sociale CH et étranger)	1'886'375	7.6%	2'067'355	8.9%	180'980		9.6%	
39	Imputations internes	44'900	0.2%	44'900	0.2%	0		0.0%	
	<b>Charges de fonctionnement</b>	<b>19'874'194</b>	<b>80.3%</b>	<b>18'375'702</b>	<b>79.4%</b>	<b>-1'498'492</b>		<b>-7.5%</b>	
33	Amortissements	4'868'836	19.7%	4'774'270	20.6%	-94'566		-1.9%	
	<b>TOTAL CHARGES</b>	<b>24'743'030</b>	<b>100.0%</b>	<b>23'149'972</b>	<b>100.0%</b>	<b>-1'593'058</b>		<b>-6.4%</b>	



## Graphique structure des charges par Natures



Les charges de fonctionnement sont globalement inférieures de 1.6 mios (- 6.4% par rapport au budget 2010). Cette diminution des charges s'explique, à hauteur de 1.2 mios, par la diminution de la provision sur reliquat.



## Explication du boni (charges et revenus)

Comptes	Charges en MOINS	Montant
01/02/05/08/09	Administration générale	533'305.00
10/11/14/16	Sécurité publique	323'826.00
2100/01/02/09	Ecoles publiques	152'516.00
30/33/34/35	Sport, culture et loisirs	200'465.00
5400/5800	Prévoyance sociale	55'523.00
6200/01/6500	Trafic régional	164'197.00
71/72/74/78/79	Protection et aménagement	232'201.00
9000.330.02	Perte s/débiteurs	1'306'145.00
94/95	Immeubles patrimoine financier	70'624.00
	<b>TOTAL</b>	<b>3'038'802.00</b>

Comptes	Revenus en PLUS	Montant
01/02/05/08/09	Administration générale	57'937.00
10/11/14/16	Sécurité publique	49'651.00
2100/01/02/09	Ecoles publiques	10'633.00
30/33/34/35	Sport, culture et loisirs	55'945.00
6200/01/6500	Trafic régional	34'424.00
71/72/74/78/79	Protection et aménagement	37'225.00
9000.429.00	Actes défauts de biens	17'373.00
94/95	Revenu des capitaux	8'942.00
	<b>TOTAL</b>	<b>272'130.00</b>

**Boni brut 2010**

**3'310'932.00**

**./. Perte s/recettes budgetées**

**-1'700'279.00**

**./. Dépassement de budget selon liste**

**-1'184'723.00**

**Boni budgeté**

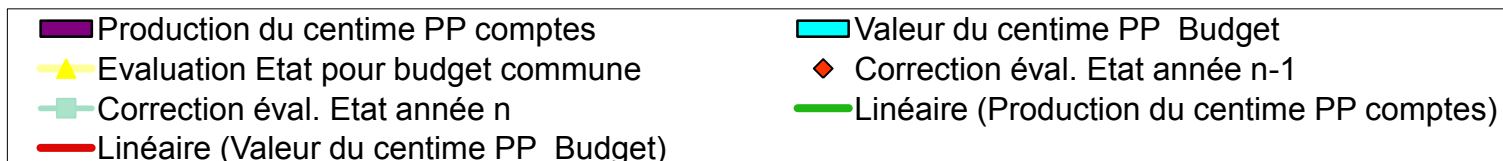
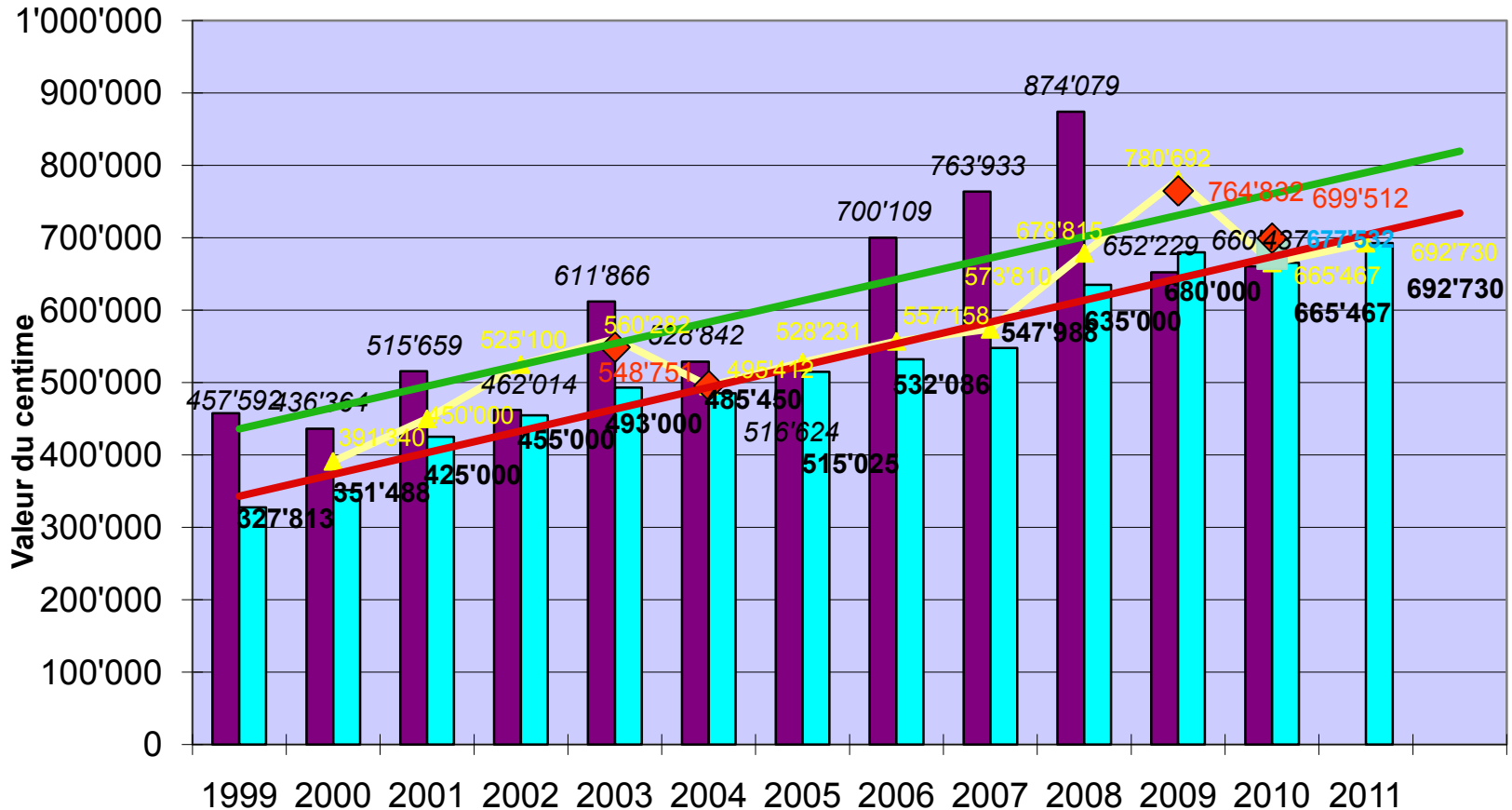
**65'646.00**

**BONI 2010**

**491'576.00**

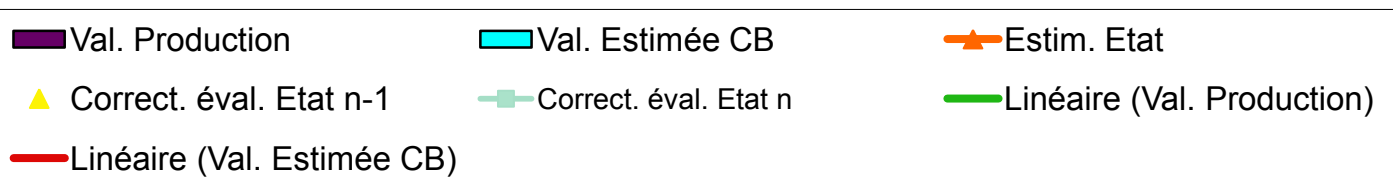
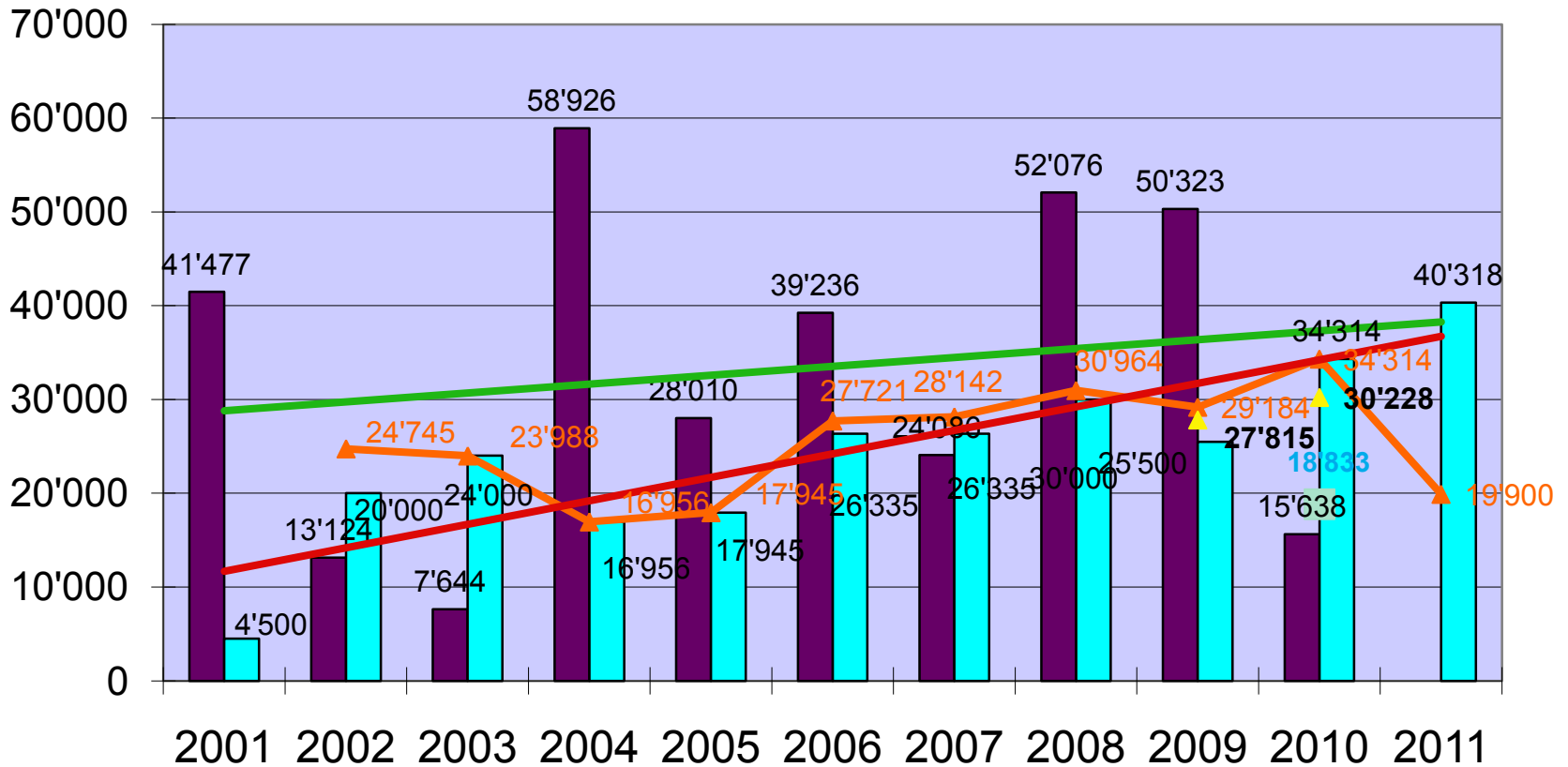


## Evolution de la valeur du centime additionnel PP de 1999 au PB 2011



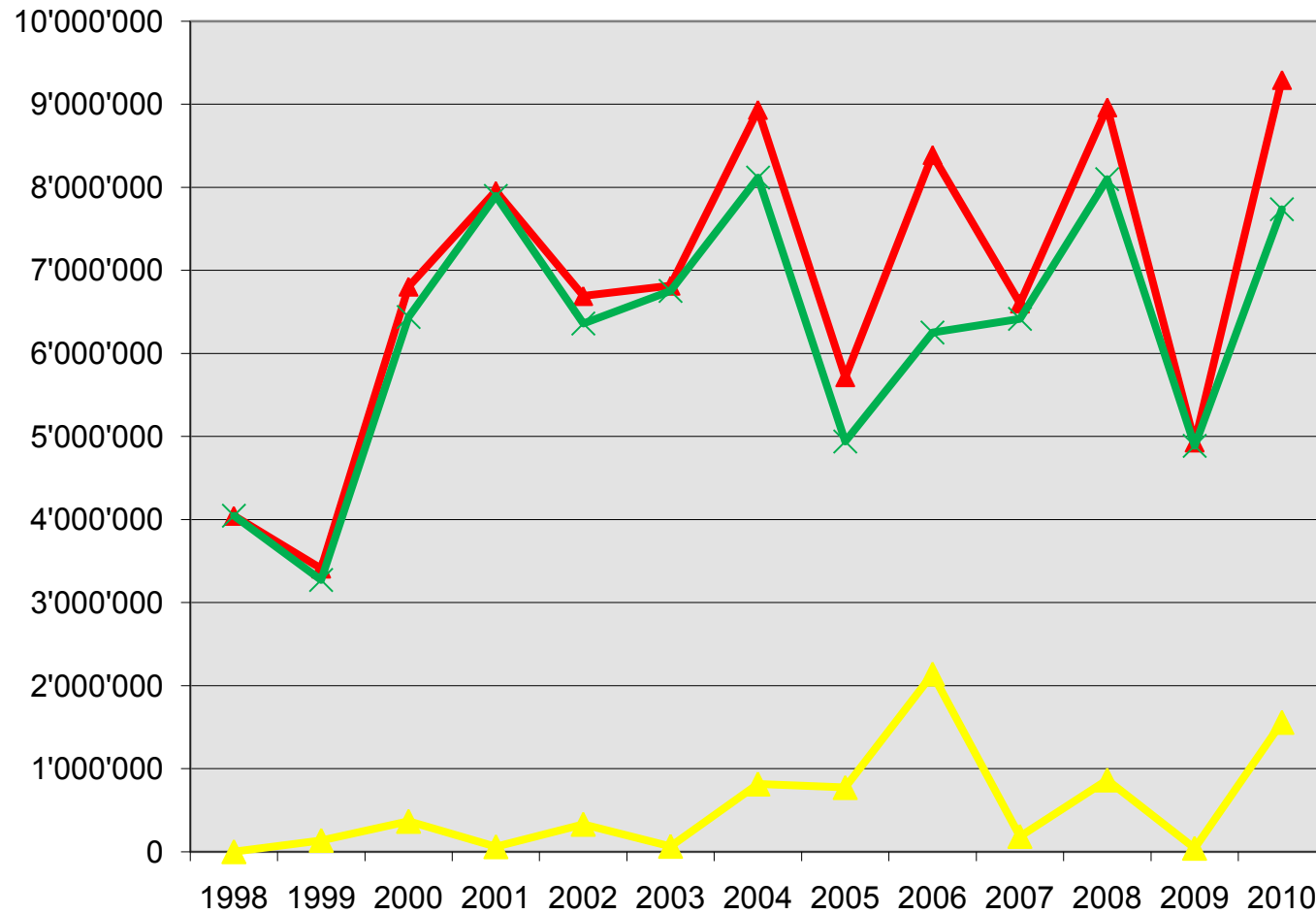


## Evolution de la valeur du centime additionnel PM de 2001 à PB 2011





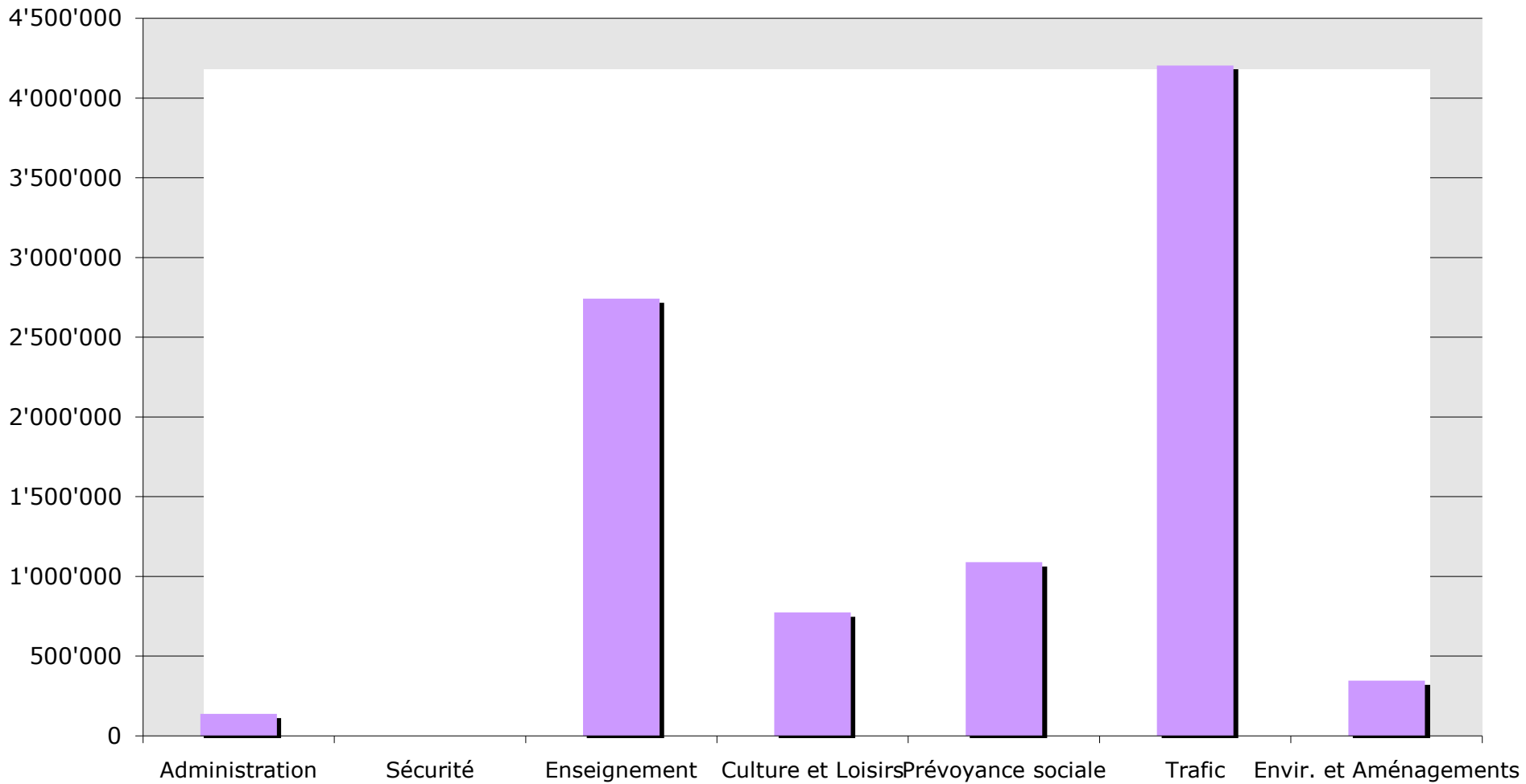
## Evolution des investissements du patrimoine administratif 1998-2010



—▲— Invest. bruts —▲— Subventions —×— Invest. nets



## Dépenses d'investissement 2010 répartition par fonction





## Recettes d'investissement 2010 répartition par fonction

