



Budget 2012



Tableau synoptique projet de budget 2012

Compte de fonctionnement (90)

Charges	19'278'022	Revenus	24'453'486
Amortissements	5'144'421		
Excédent de revenus	31'043		
	24'453'486		24'453'486

Investissements nets (910)

Investissements	14'215'982	Subventions d'invest. et autres recettes	0
		Augmentation des investissements nets	14'215'982
	14'215'982		14'215'982

Financement (911)

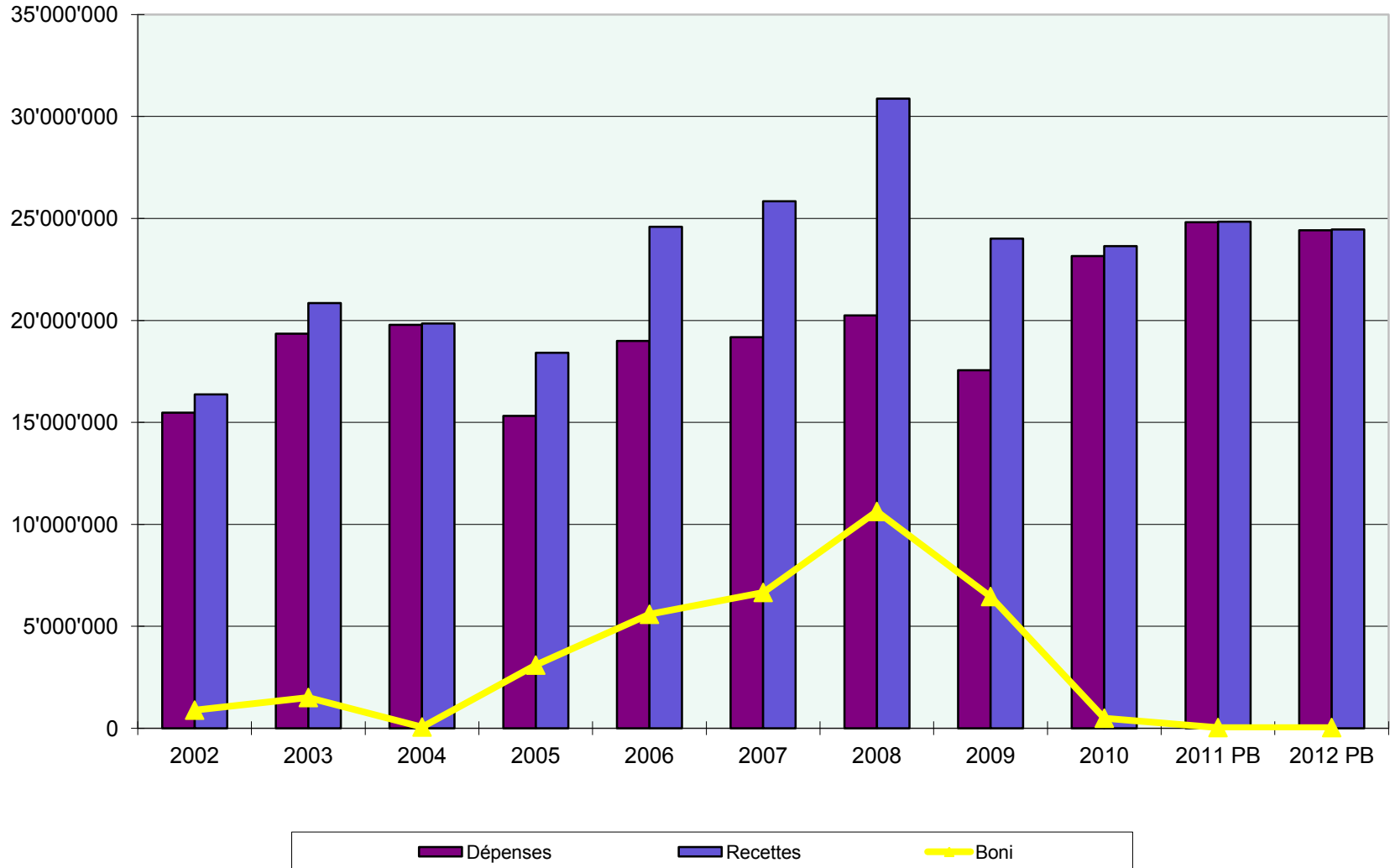
Augmentation des investissements nets	14'215'982	Reprise des amortissements	5'144'421
		Reprise de l'excédent de revenu	31'043
		Insuffisance de financement	9'040'518
	14'215'982		14'215'982

Variation de la fortune nette (912)

Insuffisance de financement	9'040'518		
Report au Bilan	5'144'421	Report au Bilan	14'215'982
Augmentation de la fortune nette	31'043		
	14'215'982		14'215'982



Evolution des charges et produits de fonctionnement (1990 à pb2012)





Budgets 2012 des commissions

COMMISSIONS	2012	en %
Aménagement	95'000	1.30%
Bâtiments et logement	1'367'800	18.73%
Culture et Loisirs	308'425	4.22%
Environnement et DD	1'936'000	26.51%
Routes et infrastructures	558'000	7.64%
Scolaire	87'665	1.20%
Sécurité	464'377	6.36%
Sociale	2'067'214	28.31%
Sports	417'266	5.71%
Total budget	7'301'747	100.00%



Comparaison 2011 – 2012 des budgets des commissions

COMMISSIONS	2011	2012	différence	en %
Aménagement	105'000	95'000	-10'000	-9.52%
Bâtiments et logement	1'418'500	1'367'800	-50'700	-3.57%
Culture et Loisirs	388'000	308'425	-79'575	-20.51%
Environnement et DD	1'915'100	1'936'000	20'900	1.09%
Routes et infra.	568'500	558'000	-10'500	-1.85%
Scolaire	105'495	87'665	-17'830	-16.90%
Sécurité	458'834	464'377	5'543	1.21%
Sociale	1'929'909	2'067'214	137'305	7.11%
Sports	441'310	417'266	-24'044	-5.45%
Total Budget	7'330'648	7'301'747	-28'901	-0.39%



Comparaison des amortissements 2011 - 2012

Total amortissements 2011 = 4'991'358

Total amortissements 2012 = 5'144'421

Soit une augmentation de 3.07 %



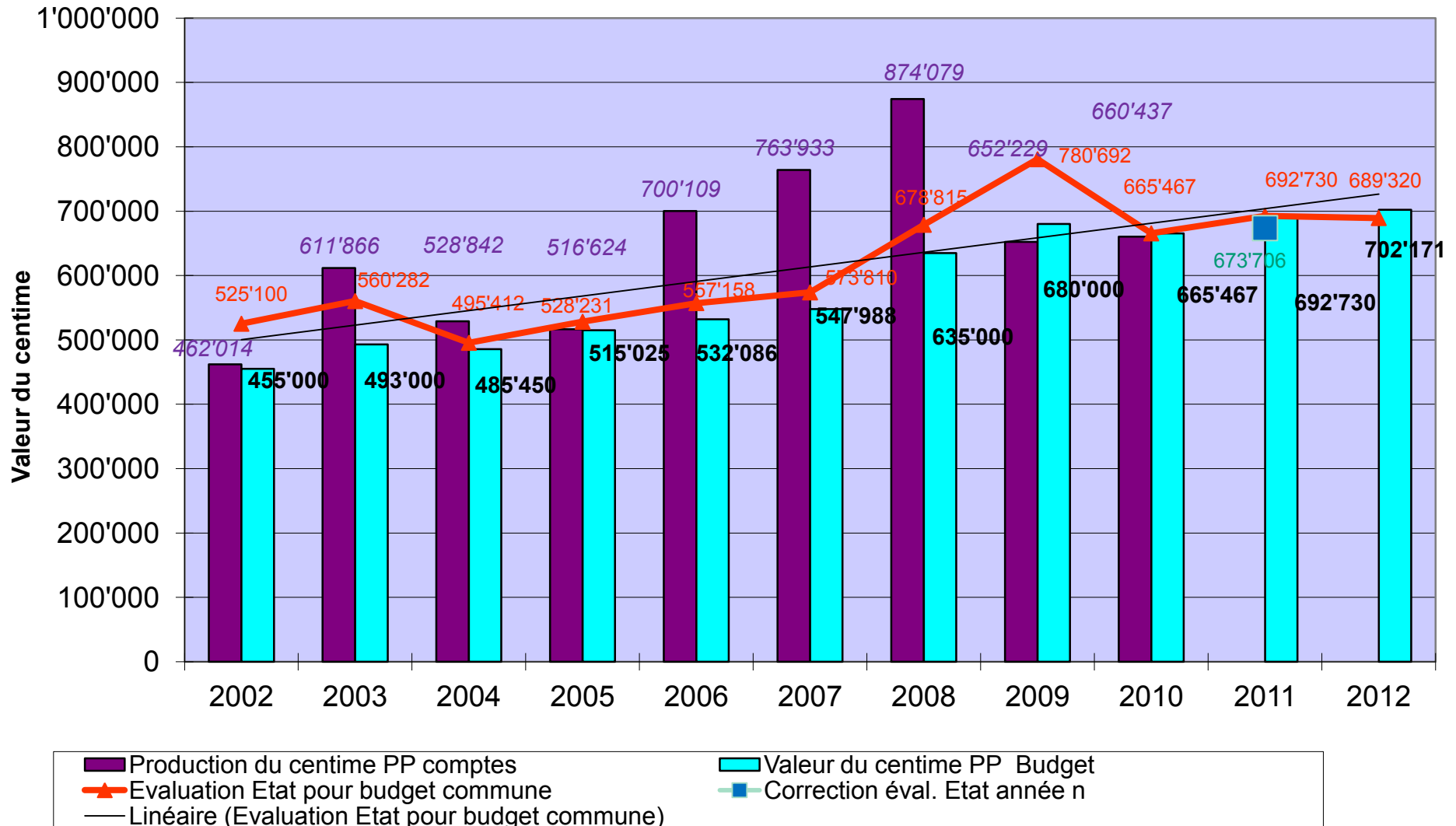
Comparaison des charges 2011 - 2012

variation

Charges commissions 2011	7'330'648	
Charges commissions 2012	7'301'747	-0.39%
Amortissements 2011	4'991'358	
Amortissements 2012	5'144'421	3.07%
Fonctionnement 2011 (hors com.et amort.)	12'489'438	
Fonctionnement 2012 (hors com. et amort)	11'976'275	-4.11%
Total charges 2011	24'811'444	
Total charges 2012	24'422'443	-1.57%
Diminution	-389'001	

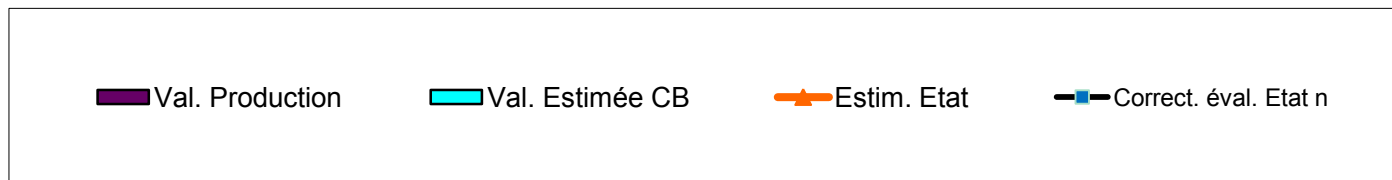
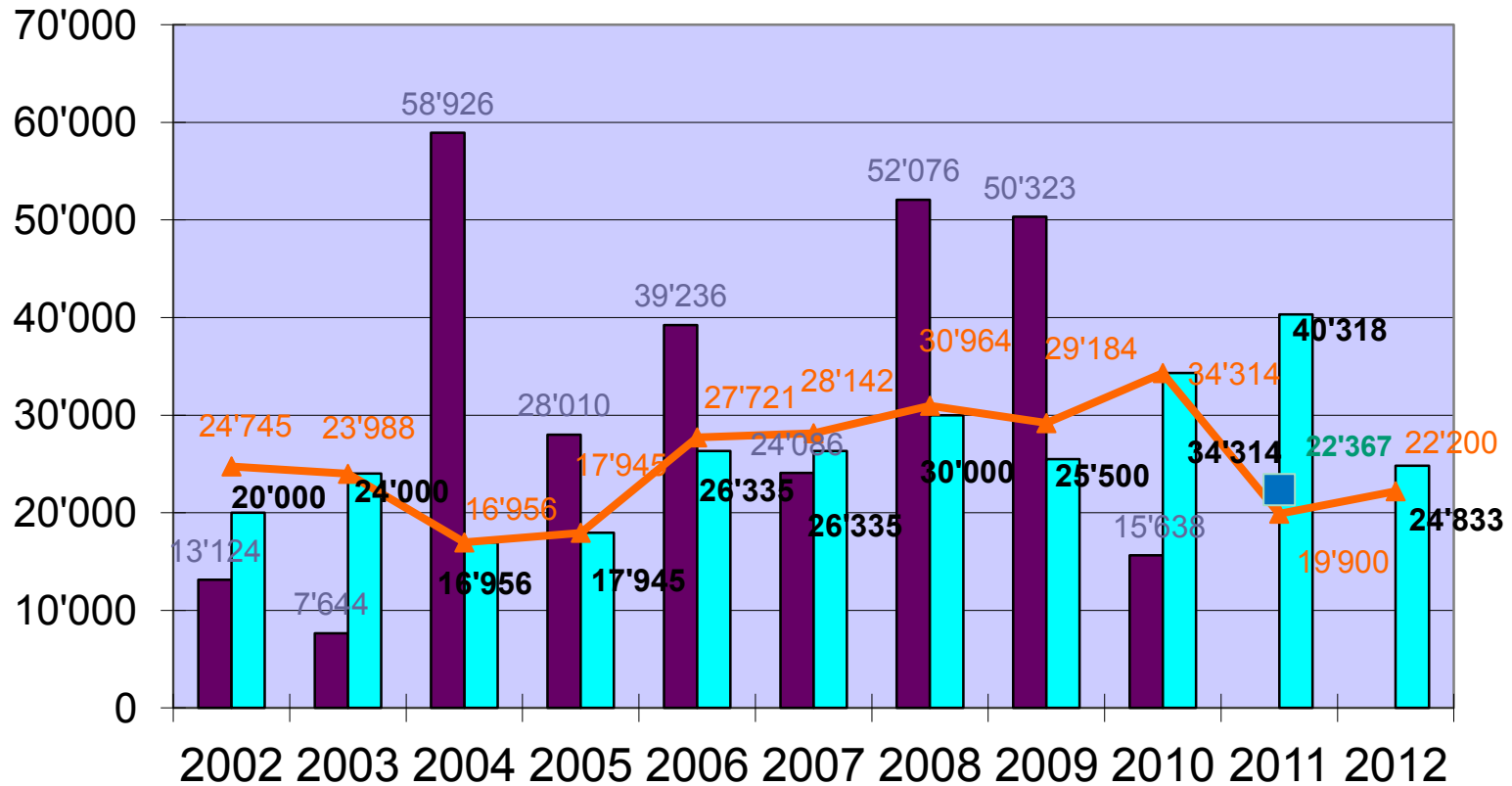


Fiscalité : évolution de la valeur du centime additionnel PP (2002 – 2012)





Fiscalité : évolution de la valeur du centime additionnel PM (2002 – 2012)





Comparaison des investissements 2007 – 2012

	Comptes 2007	Comptes 2008	Comptes 2009	Comptes 2010	Budget 2011	Budget 2012
invest	6'601'188	8'963'104	4'927'337	9'293'603	14'928'748	14'215'982

