

Infos Riverains

Novembre
2025

Travaux SIG dans votre quartier !

Nous effectuerons prochainement des travaux dans votre quartier

Chaque jour, nous veillons à vous offrir des services fiables, de qualité et à faire de Genève un canton durable afin de relever les défis climatiques.

Où

Route d'Hermance entre
chemin du Port-de-Bellerive et
chemin de Saint-Maurice

Quand

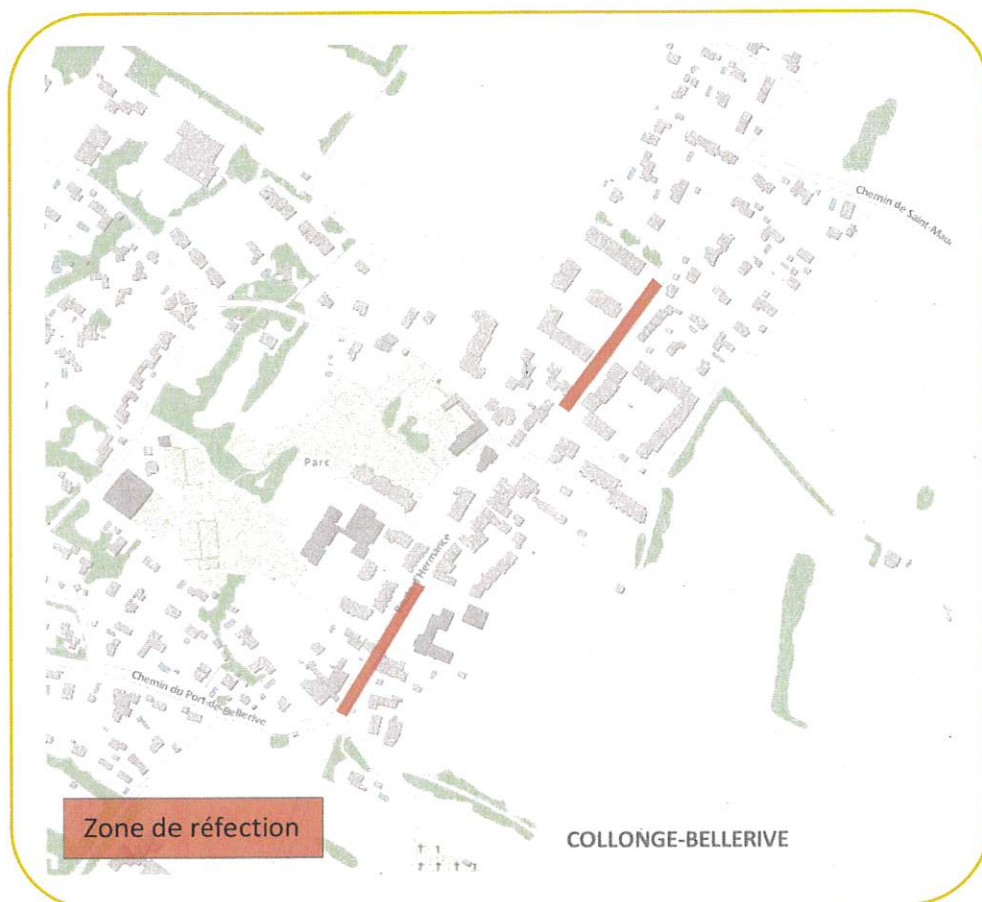
du samedi 8 novembre 07h00
au dimanche 9 novembre
17h00

Pourquoi

Pour la pose du
phonoabsorbant sur la
chaussée.

Mobilité

Les accès seront
ponctuellement fermés durant
ces 2 jours de travaux. Une
déviation sera mise en place.
Voir fiche mobilité ci-dessous



Nuisances
sonores



Piétons
dévies



Stationnement
supprimés



Circulation
perturbée



Nous mettons tout en œuvre afin de limiter au maximum l'impact de nos travaux et vous apporter le plus de confort possible à proximité de nos chantiers.
Merci pour votre compréhension.

Pour plus d'informations:

tél. 0844 800 808

www.sig-ge.ch/contact

www.sig-ge.ch/chantiers



> SERVICES INDUSTRIELS DE GENÈVE (SIG)

ROUTE D'HERMANCE

FERMETURE DE ROUTE - DÉVIATIONS

DU SAMEDI 8 NOVEMBRE AU DIMANCHE 9 NOVEMBRE 2025

MODES DE TRANSPORT CONCERNÉS



voitures



deux-roues
motorisés



livraisons



transports publics



deux-roues



piétons

QUOI, COMMENT ?

Les Services Industriels de Genève (SIG) réalisent des travaux sur la route d'Hermance, sur les plusieurs tronçons situés entre le chemin de Mancy et le numéro 166 de la route d'Hermance.

Les impacts sur la circulation sont les suivants :

Pendant toute la durée des interventions, la route d'Hermance est fermée à la circulation sur le tronçon compris entre le chemin de Mancy et le chemin de Blémant, ainsi que sur le tronçon situé entre le chemin de Pré-d'Orsat et le numéro 166 de la route d'Hermance. Également, un alternat de circulation est mis en place à la hauteur de la place Natascha-De-Senger.

Pour traverser le tronçon compris entre le chemin de St-Maurice et le chemin de Mancy, les usagers suivent la déviation mise en place par le chemin de St-Maurice et la route de Thonon (voir infographie au verso).

Des déviations locales sont mises en place par les routes avoisinantes, à proximité de la zone de travaux. Les usagers suivent la signalisation temporaire et à font preuve de prudence à l'approche du chantier.

La ligne tpg 38 est déviée par le chemin de Mancy et par le chemin de la Plantée-du-Chêne. La ligne tpg E est déviée par le chemin de St-Maurice et route de Thonon.

L'arrêt de bus « **Collonge-Bellerive, Bellerive** » en direction de Pré-d'Orsat est déplacé d'environ 80 m en direction de Genève, et l'arrêt « **Collonge-Bellerive, Pré-d'Orsat** » en direction de Genève est déplacé d'environ 70 m en direction d'Anières.

L'arrêt « **Collonge-Bellerive, Collonge** » dans les deux sens n'est pas desservi.

Les cyclistes se conforment à la signalisation mise en place pour les automobilistes et empruntent les mêmes déviations, ou traversent la zone de chantier en poussant leur vélo.

Les cheminements piétonniers sont maintenus moyennant quelques redirections ponctuelles en fonction des besoins du chantier.

Les accès aux commerces et riverains sont garantis pendant les travaux.

QUAND, COMBIEN DE TEMPS ?

Les travaux ont lieu pendant le **week-end du 8 au 9 novembre 2025**.

Le maître d'ouvrage recommande aux usagers de circuler avec prudence et les remercie par avance de se conformer à la signalisation de chantier mise en place.

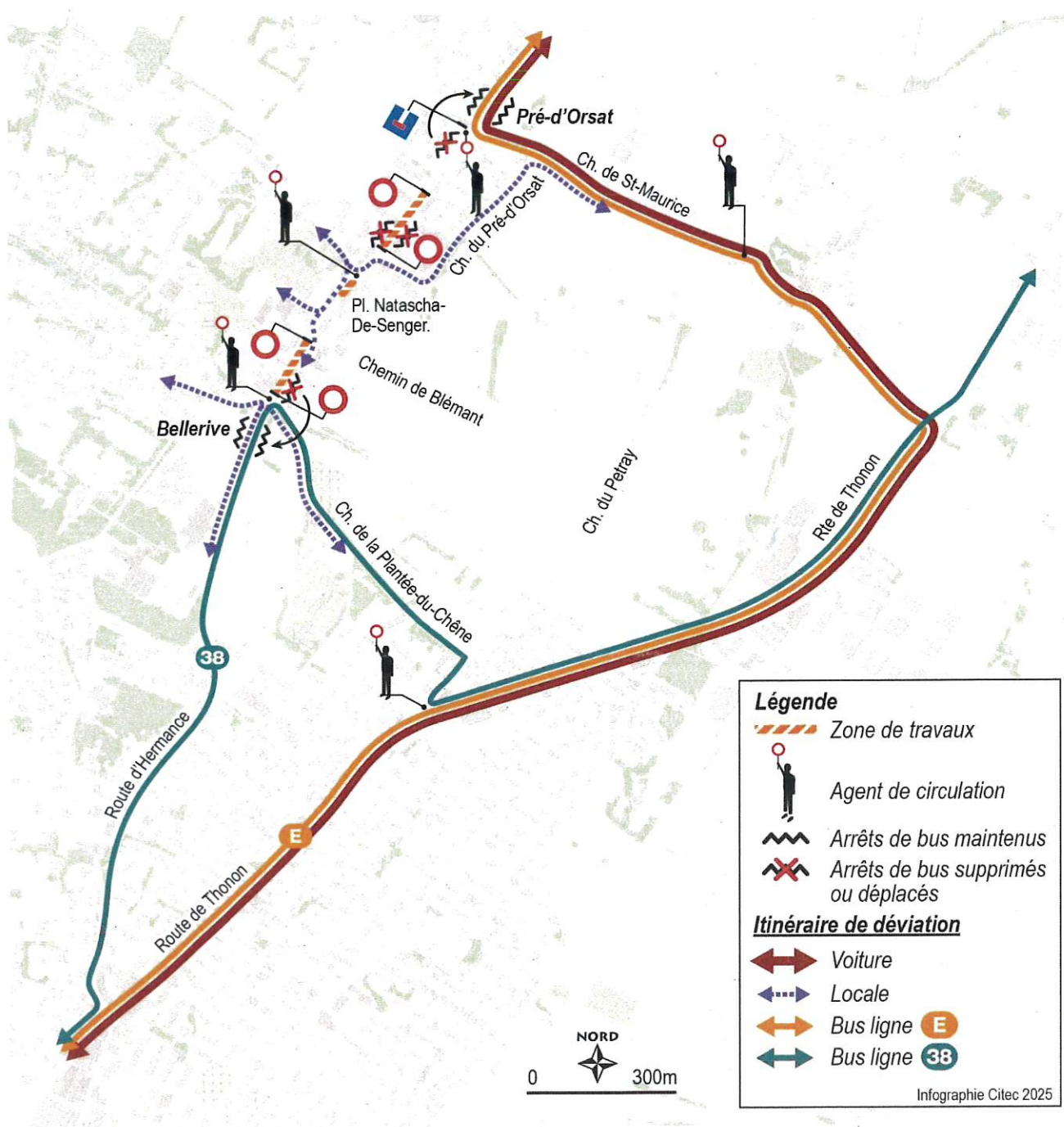
POURQUOI ?

SIG procède à la réfection des enrobés sur la route d'Hermance à la suite de travaux de réseaux électrique.

ROUTE D'HERMANCE

FERMETURE DE ROUTE - DÉVIATIONS

DU SAMEDI 8 NOVEMBRE AU DIMANCHE 9 NOVEMBRE 2025



GE-TRANSPORTS À VOTRE SERVICE

Votre point d'information et d'échanges sur les questions de mobilité à Genève

INFO MOBILITÉ

Recevez les avis de travaux impactant vos déplacements

ge_transports

avisdetravaux.ge.ch

POSEZ-NOUS VOS QUESTIONS !

+41 22 546 87 00

ge-transports@etat.ge.ch

ge-transports