

PERTURBATION DU TRAFIC SAMEDI 09 MAI 2026

- ZONE PERTURBÉE
 - PARCOURS
 - AXES DE DÉVIATION
- LES SERVICES DE SECOURS (144, AMBULANCES, POLICE) DISPOSERONT D'UN ACCÈS PERMANENT ET PRIORITAIRE À L'ENSEMBLE DU SITE.



Toutes les informations nécessaires disponibles sur l'App CH. Suivez l'état du réseau en direct, avec l'app TPG.

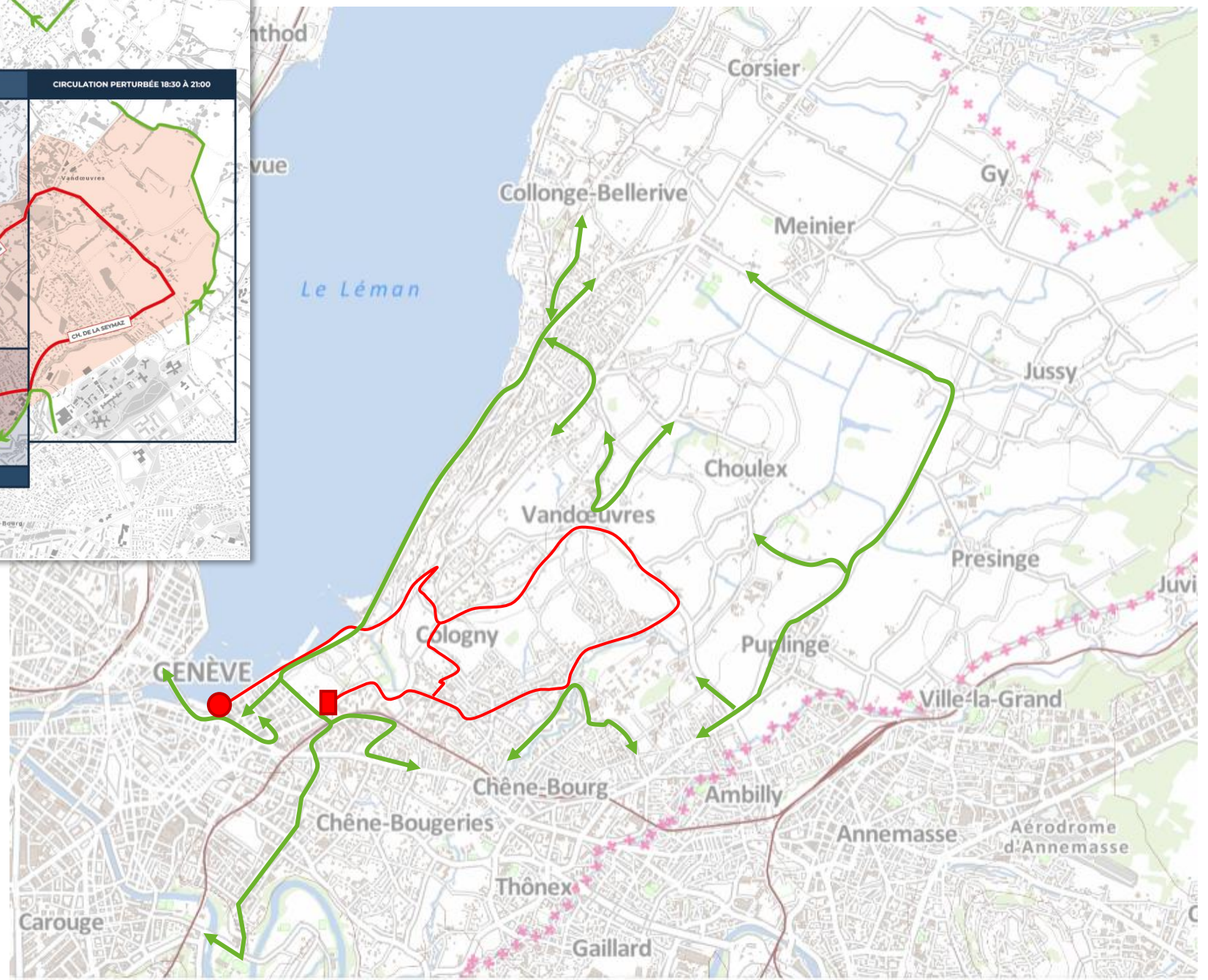
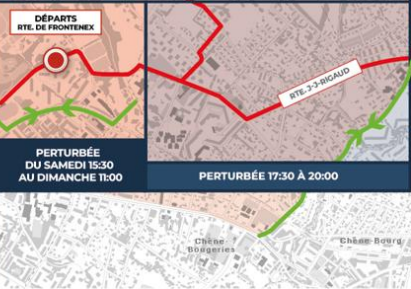


INFORMATIONS GÉNÉRALES



CIRCULATION PERTURBÉE 17:30 À 21:30

CIRCULATION PERTURBÉE 18:30 À 21:00



PERTURBATION DU TRAFIC DIMANCHE 10 MAI 2026

COMMUNE DE
COLLONGE-BELLERIVE

— PARCOURS
— AXES DE DÉVIATION

**GENERALI
GENÈVE
MARATHON**

LES SERVICES DE SECOURS (S.A.M., AMBULANCES, POLICE)
DISPOSERONT D'UN ACCÈS PERMANENT ET PRIORITAIRE
À L'ENSEMBLE DU SITE.

ROUTES FERMÉES

QUAI DE COLOGNY :
5:00 - 17:00

RTE. DE LA CAPITE (entre giratoire
Pallanterie et ch. des Rayes) :
7:00 - 14:00

ZONE FERMÉE 7:30 - 14:00

CH. DU CLOS-ALPESTRE
CH. DE LA CALIFORNIE
CH. DES TATTES
CH. ALBERT DUFOUR
CH. DES PIERIDES
CH. DE LA PIERREUSE

P Si vous avez besoin d'accéder
ou de sortir de chez vous
pendant ces horaires, merci
d'aller vous stationner sur un
parking.

Toutes les
informations nécessaires
disponibles sur tpg.ch
suivant l'état du réseau
en direct, avec l'app
TPG.

INFORMATIONS
GÉNÉRALES



PERTURBATION DU TRAFIC DIMANCHE 10 MAI 2026

COMMUNE DE
COLLONGE-BELLERIVE

— PARCOURS
— AXES DE DÉVIATION

LES SERVICES DE SECOURS (144, AMBULANCES, POLICE)
DISPOSERONT D'UN ACCÈS PERMANENT ET PRIORITAIRE

**GENERALI
GENÈVE
MARATHON**

ROUTES FERMÉES

QUAI DE COLOGNY :
5:00 - 17:00

RTE. DE LA CAPITE (entre giratoire
Pallanterie et ch. des Rayes) :
7:00 - 14:00

ZONE FERMÉE 7:30 - 14:00

CH. DU CLOS-ALPESTRE
CH. DE LA CALIFORNIE
CH. DES TATTES
CH. ALBERT DUFOUR
CH. DES PIERIDES
CH. DE LA PIERREUSE

P Si vous avez besoin d'accéder
ou de sortir de chez vous
pendant ces horaires, merci
d'aller vous stationner sur un
parking.

Toutes les
informations nécessaires
disponibles sur tpg.ch
Suivez l'état du réseau
en direct, avec l'app
TPG.



INFORMATIONS
GÉNÉRALES



PERTURBATION DU TRAFIC DIMANCHE 10 MAI 2026

- ZONE PERTURBÉE
- ROUTES FERMÉES
- ROUTES OUVERTES

**GENERALI
GENÈVE
MARATHON**

LES SERVICES DE SECOURS (144, AMBULANCES, POLICE) DISPOSERONT D'UN ACCÈS PERMANENT ET PRIORITAIRE À L'ENSEMBLE DU SITE.

