



› **COMPTES 2017**

- › **Présentation des comptes 2017**
- › **Synthèse**



TABLEAU DE BOUCLEMENT DES COMPTES

Compte de fonctionnement (90)

Charges	14'498'070.20	Revenus	36'959'014.81
Amortissements	18'639'818.00		
Excédent de revenus	3'821'126.61		
	36'959'014.81		36'959'014.81

Investissements nets (910)

Investissements	2'856'313.80	Subventions d'invest. et autres recettes	99'070.00
		Augmentation des investissements nets	2'757'243.80
	2'856'313.80		2'856'313.80

Financement (911)

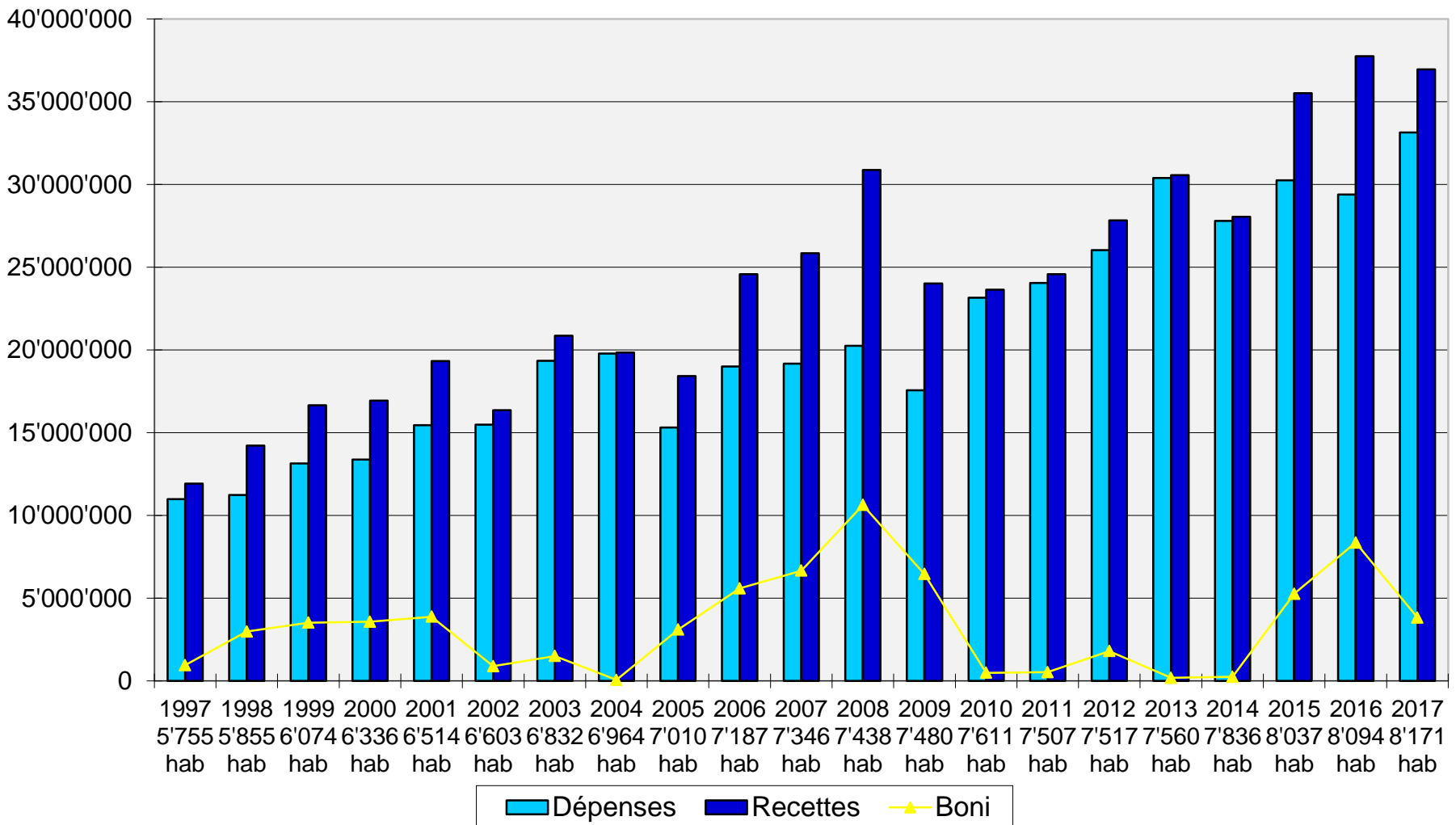
Augmentation des investissements nets	2'757'243.80	Reprise des amortissements	18'639'818.00
Excédent de financement	19'703'700.81	Reprise de l'excédent de revenu	3'821'126.61
	22'460'944.61	Insuffisance de financement	
			22'460'944.61

Variation de la fortune nette (912)

Insuffisance de financement	0.00	Excédent de financement	19'703'700.81
Report au Bilan **	18'738'888.00	Report au Bilan	2'856'313.80
Augmentation de la fortune nette	3'821'126.61		
	22'560'014.61		22'560'014.61



EVOLUTION DES CHARGES ET PRODUITS DE FONCTIONNEMENT DE 1997 À 2017



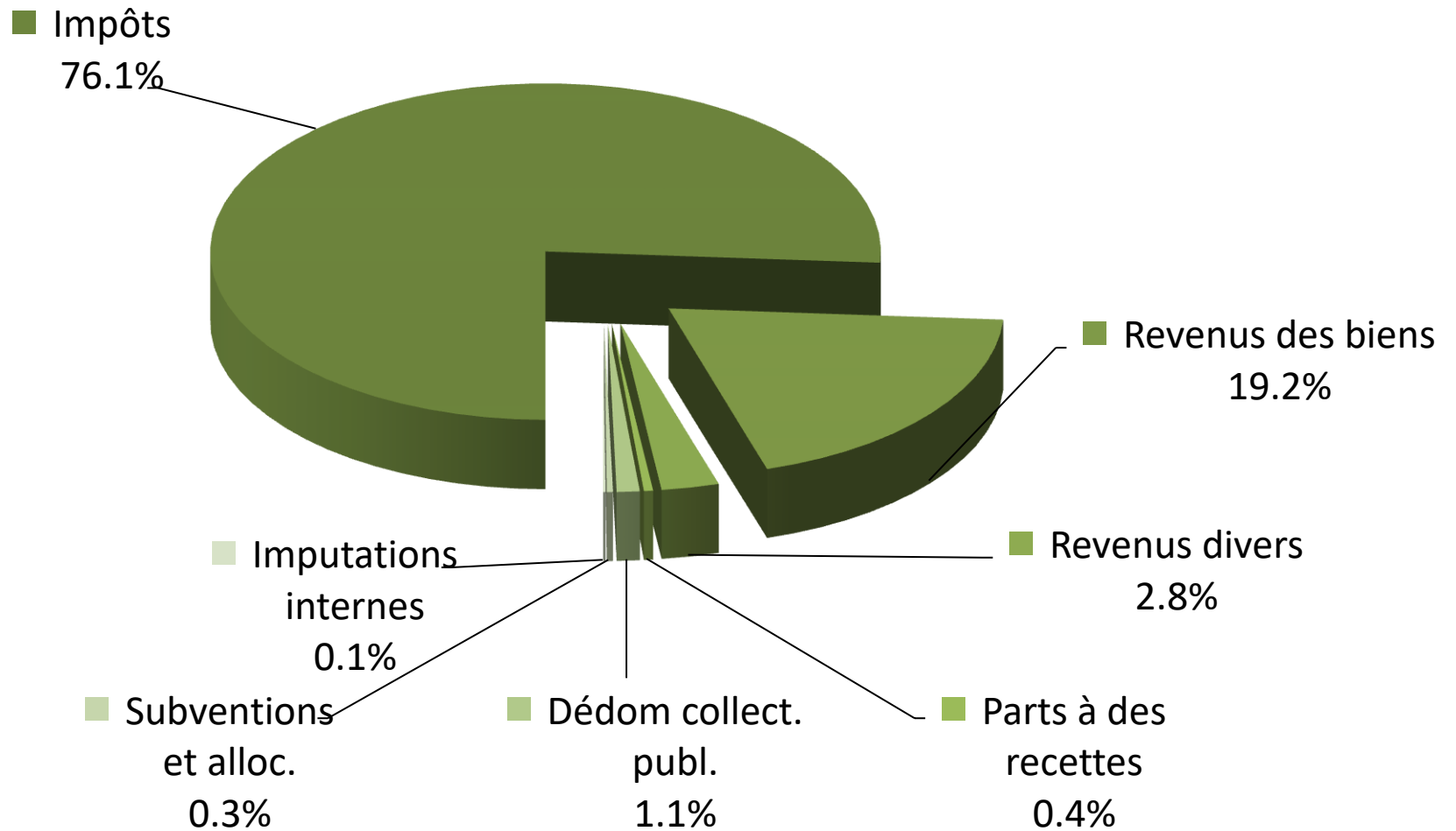


REVENUS PAR NATURES

Gr.	Désignation des natures	BUDGET 2017		COMPTES 2017		Variation C17/ B17	
		Fr.	%	Fr.	%	Fr.	%
40	Impôts (PP+PM)	21'952'230	72.1%	28'114'043	76.1%	6'161'813	28.1%
42	Revenus des biens (loyers parkings, redevances dom pub)	6'940'443	22.8%	7'093'751	19.2%	153'308	2.2%
43	Revenus divers (amendes d'ordre, concessions cimetières, émol. admin)	838'890	2.8%	1'026'827	2.8%	187'937	22.4%
44	Parts à des recettes (impôts spéciaux ex. immobiliers transf. au canton en 2008)	155'868	0.5%	163'123	0.4%	7'255	4.7%
45	Dédom collect. publ.(refacturation tâches intercommunales)	452'100	1.5%	408'137	1.1%	-43'963	-9.7%
46	Subventions et alloc.(bouches incendies, matériel PC)	70'000	0.2%	108'234	0.3%	38'234	54.6%
49	Imputations internes	44'900	0.1%	44'900	0.1%	0	0.0%
	Total revenus	30'454'431	100.0%	36'959'015	100.0%	6'504'584	21.4%

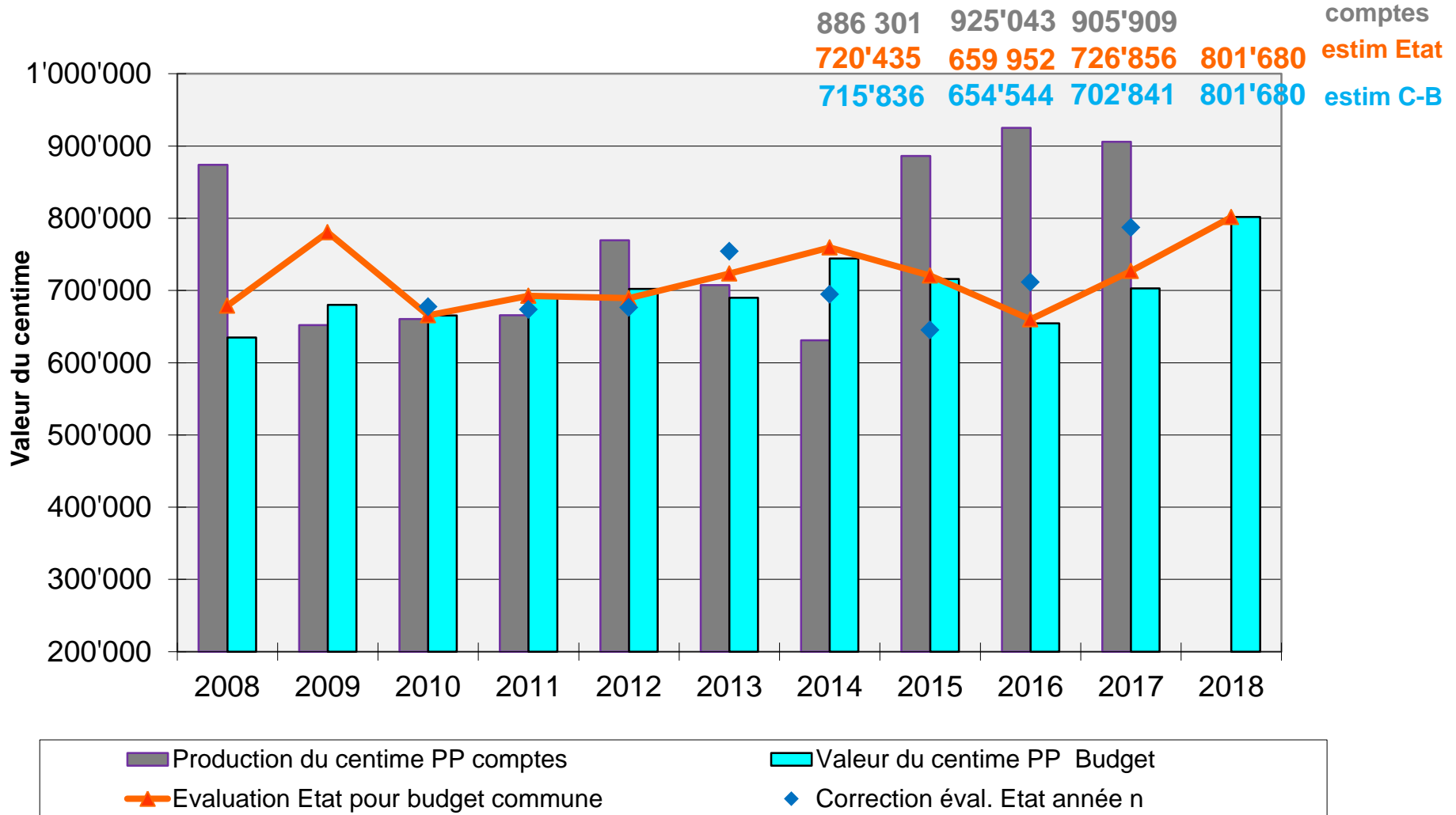


GRAPHIQUE STRUCTURE DES REVENUS PAR NATURES



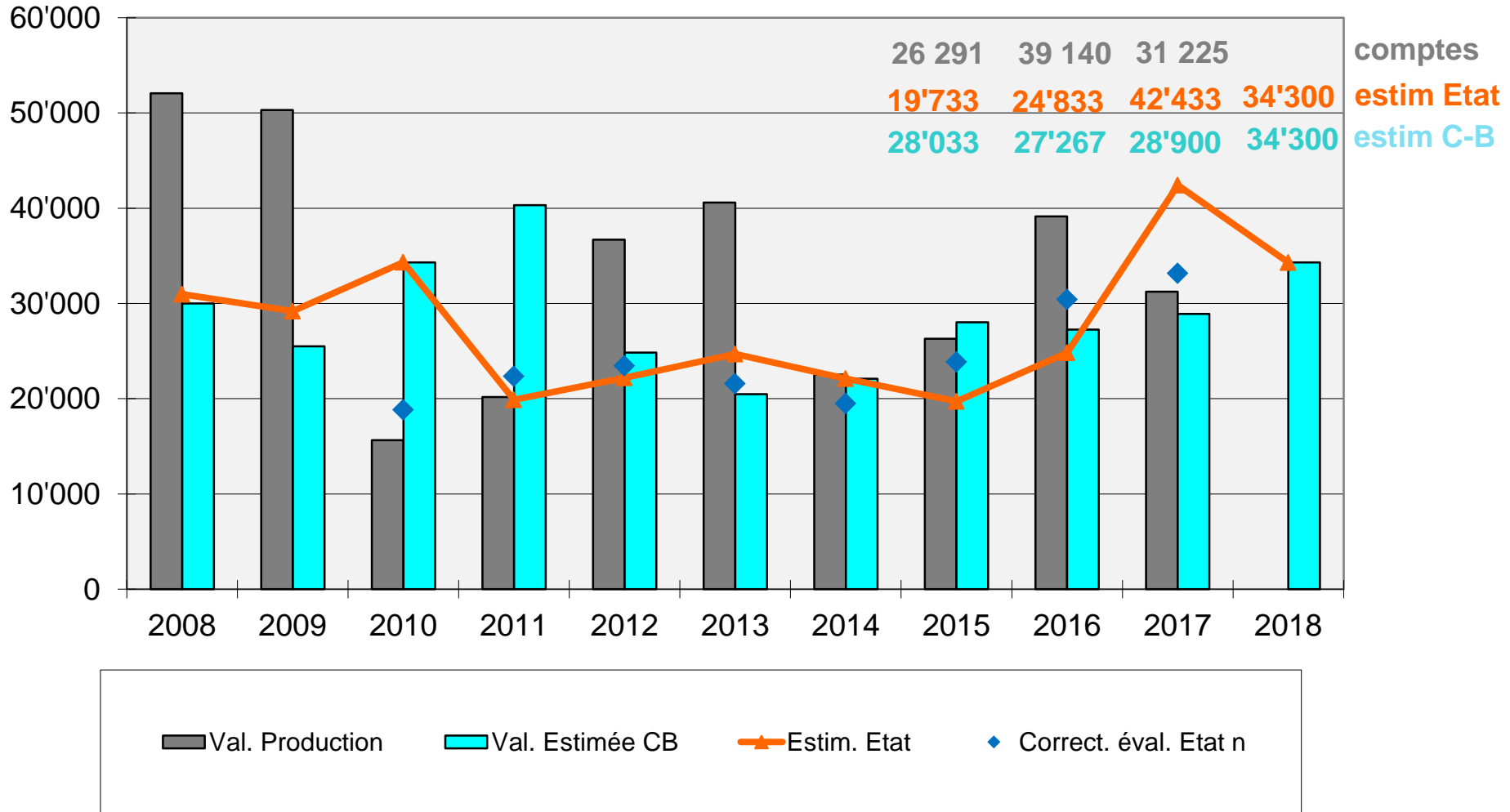


EVOLUTION DE LA VALEUR DU CENTIME ADDITIONNEL PP





EVOLUTION DE LA VALEUR DU CENTIME ADDITIONNEL PM



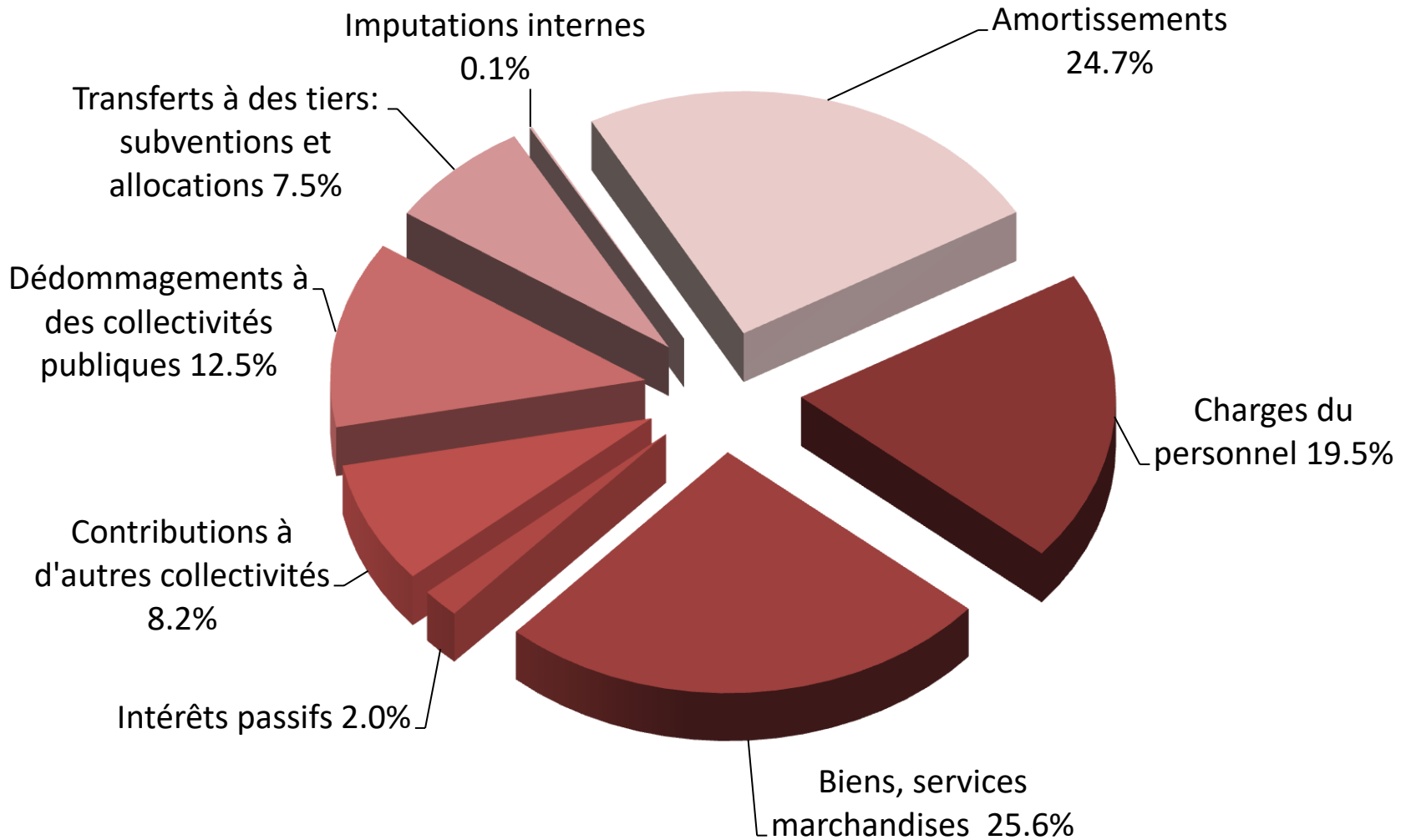


CHARGES PAR NATURES

Chap.	Désignation des natures	BUDGET	2017	COMPTES	2017	Variation	C 17/B17
		Fr.	%	Fr.	%	Fr.	%
30	Charges de personnel (y compris CM et CA)	6'509'769	21.4%	6'459'532	19.5%	-50'237	-0.8%
31	Biens, services et marchandises (honoraires régie - nettoyage - avocats - surveillance -etc; entretien des bâtiments)	9'069'944	29.9%	8'471'167	25.6%	-598'777	-6.6%
32	Intérêts passifs	642'542	2.1%	651'972	2.0%	9'430	1.5%
33	Amortissements (amortissements PA, PF, pertes sur débiteurs (impôts))	4'822'733	15.9%	8'183'136	24.7%	3'360'403	69.7%
34	Contributions à d'autres collectivités (Compensation communes frontalières)	2'538'257	8.4%	2'711'087	8.2%	172'830	6.8%
35	Dédommagements à des collectivités publiques (Frais de perception des cts addi, SIS, GIAP, ORPC Lac, crèche intercommunale)	4'204'115	13.8%	4'131'325	12.5%	-72'790	-1.7%
36	Subventions et allocations (Sociétés sportives et culture et loisirs, aide sociale CH et étranger)	2'536'018	8.4%	2'484'769	7.5%	-51'249	-2.0%
39	Imputations internes	44'900	0.1%	44'900	0.1%	0	0.0%
	Total charges	30'368'278	100.0%	33'137'888	100.0%	2'769'610	9.1%

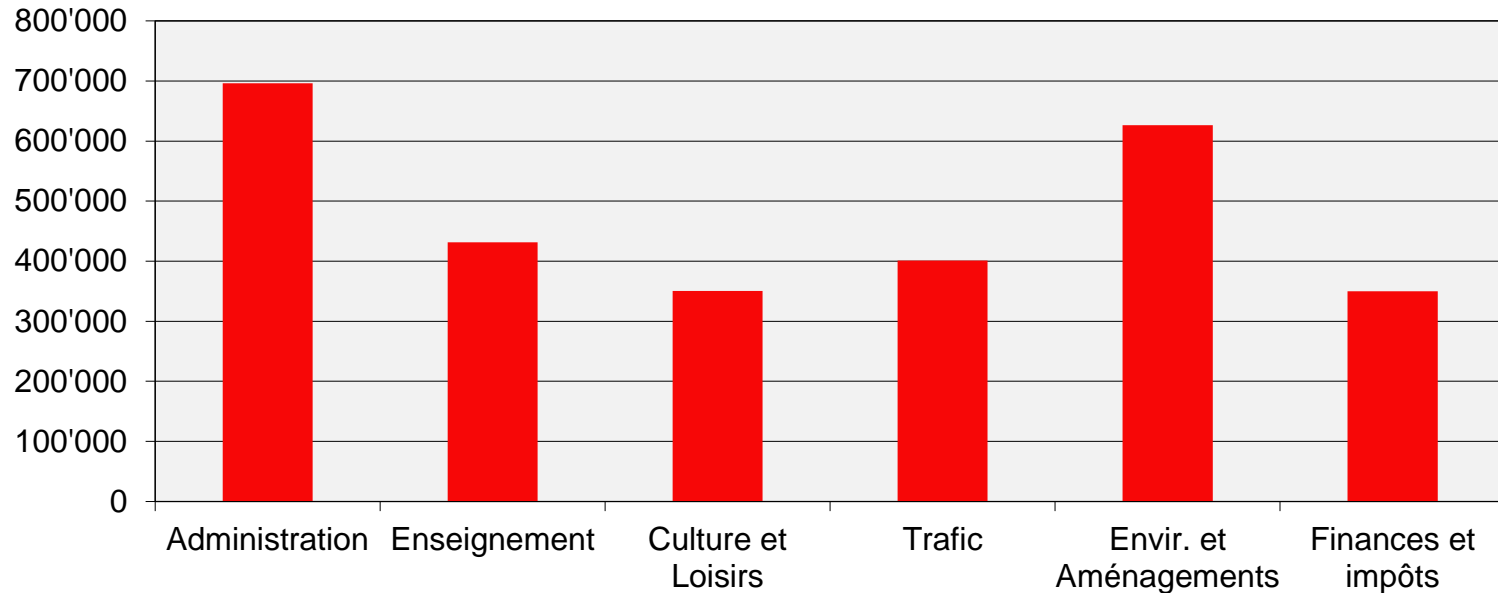


GRAPHIQUE STRUCTURE DES CHARGES PAR NATURES





DÉPENSES D'INVESTISSEMENT DU PA RÉPARTITION PAR FONCTION



Principales dépenses:

Administration : rénovation mairie / chauffage à distance / contribution annuelle au FIDU

Enseignement et formation : écoles de Collonge cycle moyen, cycle élémentaire et école de Vézenaz
remplacement vitrages obsolètes

Culture et loisirs / parcs : réaménagement complet du skatepark

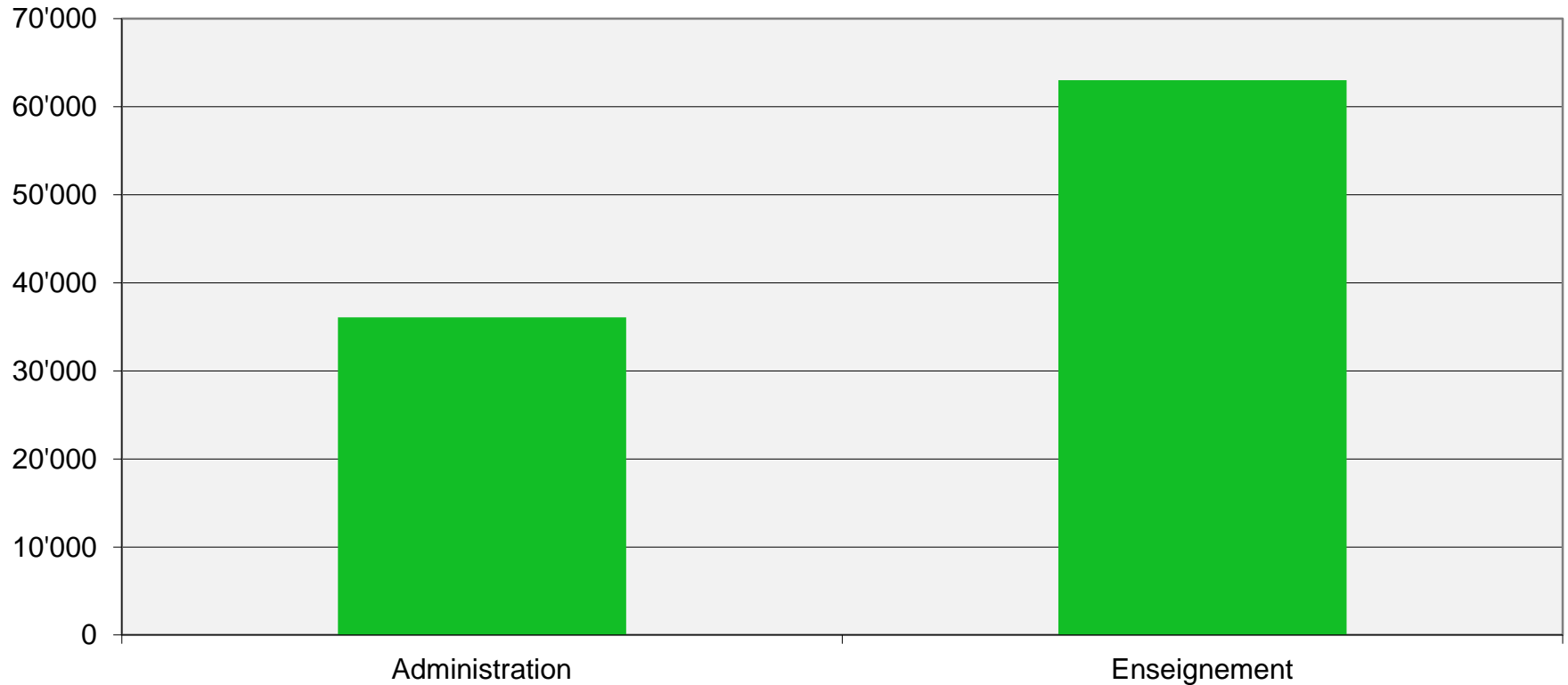
Trafic : réaménagement entrée village Collonge / modération trafic Gabiule / réaménagement ch. Vieux-Vézenaz / études nouvelle voirie / éclairage solaire

Environnement et Aménagement : amén. Point de récupération Collonge et modification Vézenaz / couvercles chambres collecteurs et autres invest. collecteurs / plan directeur communal

Finances et impôts : capital de dotation à la Fondation immobilière CB



RECETTES D'INVESTISSEMENT DU PA RÉPARTITION PAR FONCTION



Principales recettes:

Administration : subvention énergétique rénovation mairie

Enseignement et formation : subvention annuelle du FIDU (nouveaux logements construits imputé sur crédit école Californie remplacement parquet salle gym)



EVOLUTION DES INVESTISSEMENTS DU PATRIMOINE ADMINISTRATIF 2000-2017

